

Fresubin® Lipid agora é Supportan®

Informações Nutricionais

Apresentação:
EasyBag 500mL



Informações Gerais

(*) Com base no perfil nutricional

Sugestões de uso*: Atende as necessidades nutricionais dos pacientes com câncer em processo de caquexia.

Descrição: Fórmula modificada para uso enteral hipercalórica e hiperproteica, alto teor de ômega-3 com adição de óleo de peixe. Possui 1.500kcal e 100g de proteína em 1 litro de dieta. Contém 12g de fibras.

Instruções de uso: Siga as orientações de administração prescrita pelo seu Nutricionista ou Médico.

Conservação: Enquanto fechada armazenar em local seco e fresco. Após aberta com utilização de bomba de infusão, equipo gravitacional para sistema fechado ou extensor de seringa (bolus) pode permanecer em temperatura ambiente por até 24 horas. Caso utilize o Fracionador, o EasyBag deverá ser acondicionado em geladeira por até 24 horas após a abertura da dieta.

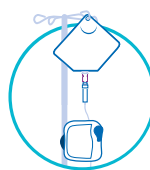
Embalagem Exclusiva e Diferenciada: EasyBag é desenhada para proporcionar segurança e conveniência e pode ser administrada de 4 formas diferentes. Possui uma membrana autocicatrizante que permite a conexão e desconexão sem vazamento de dieta, além de proteger contra contaminação externa.

EXCLUSIVO PARA NUTRIÇÃO ENTERAL, PROIBIDO USO PARA NUTRIÇÃO PARENTERAL.

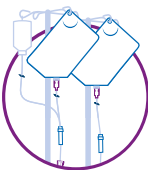
NÃO CONTÉM GLÚTEN.

São 4 formas de administração

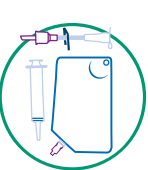
Bomba de Nutrição Enteral em Sistema Fechado.



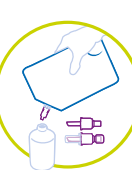
Equipo Gravitacional dupla ou única via em Sistema Fechado.



Bolus. Você retira a dieta de dieta diretamente do EasyBag usando o **Extensor** para Bolus.

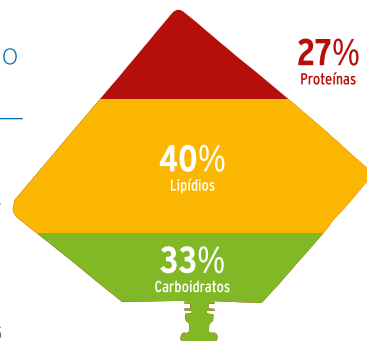


Fracionado no frasco de dieta usando o **Fracionador de EasyBag**.



Distribuição Calórica

Fibras
6g/500mL



Reg. ANVISA | MS 6.2047.9965

		100mL	1000mL
Energia	kcal	150	1500
Densidade Calórica	kcal/mL		1,5
Distribuição Calórica	P / CHO / L	27% / 33% / 40%	
Proteína	g	10	100
Nitrogênio	g	1,6	16
Relação Caseinato: Soro do Leite			80:20
Água	mL	76	760
Osmolalidade	mOsm/kg		340
Osmolaridade	mOsm/L		435
Lipídio	g	6,7	67
TCL**	g	4,4	44
TCM**	g	2,3	23
SFA**a	g	1 ^a	10 ^a
MUFA**	g	1,5	15
PUFA**	g	1,9	19
> Ácido Linoléico	g	0,95	9,5
> Ácido α-Linolênico	g	0,02	0,2
EPA** + DHA**	g	0,57	5,7
Relação ω6:ω3			1,5:1
Carboidrato	g	11,8	118
Fibras	g	1,2	12
Inulina	g	1	10
Fibra de Trigo	g	0,2	2
Relação Fibra Solúvel: Insolúvel	g		100:1

VITAMINAS E OUTRAS SUBSTÂNCIAS

A	µg	150	1500
β-caroteno	µg	375	3750
D3	µg	2,5	25
E	mg	3,75	37,5
K1	µg	21	210
B1	mg	0,3	3
B2	mg	0,4	4
Niacina	mg	1,5	15
B6	mg	0,43	4,3
B12	µg	0,75	7,5
C	mg	18,8	188
Ác. Pantotênico	mg	1,5	15
Biotina	µg	9,4	94
Ác. Fólico	µg	62,5	625
Colina	mg	2,5	25

MINERAIS

Sódio (Na)	mg	47,5	475
Potássio (K)	mg	128	1280
Cloreto (Cl)	mg	50	500
Cálcio (Ca)	mg	203	2030
Fósforo (P)	mg	120	1200
Magnésio (Mg)	mg	26	260
Flúor (F)	mg	0,25	2,5
Ferro (Fe)	mg	2,5	25
Zinco (Zn)	mg	2	20
Cobre (Cu)	µg	375	3750
Manganês (Mn)	mg	0,5	5
Iodo (I)	µg	37,5	375
Cromo (Cr)	µg	12,5	125
Molibdênio (Mo)	µg	18,8	188
Selênio (Se)	µg	13,5	135

(**) TCL - Triglicerídeos de Cadeia Longa; TCM - Triglicerídeos de Cadeia Média; SFA - Ácidos Graxos Saturados; MUFA - Ácidos Graxos Monoinsaturados; PUFA - Ácidos Graxos Poli-insaturados; EPA - Ácido Eicosapentaenóico; DHA - Ácido Docosahexaenóico.

(a) Conforme RDC 21/2015, referente aos Ácidos Graxos Saturados láurico, mirístico e palmítico, o valor é 0,6g/100mL, s 3,6% VCT.



**FRESENIUS
KABI**
caring for life

Fresenius Kabi Brasil Ltda.
CNPJ: 49.324.221/0001-04
Av. Marginal Projetada, 1652
CEP: 06460-200 • Tamboré • Barueri, SP
Tel.: 11 2504.1400 • SAC: 0800 707 3855
www.fresenius-kabi.com.br