

Frebini® Energy DRINK



Informações Nutricionais

Sabores: Banana e Morango.

Apresentação: EasyBottle 200mL



(*) indicação do produto deve ser feita caso a caso pelo nutricionista e/ou médico prescritor, considerando o estado clínico do paciente, a individualização da prescrição e as características de composição do produto.

Informações Gerais

Sugestões de uso*:

Crianças de 3 a 10 anos com necessidades nutricionais elevadas.

Descrição:

Suplementação nutricional oral pediátrica hipercalórica e normoproteica. Possui 300kcal e 7,6g de proteína em 1 unidade de 200mL.

Instruções de uso:

Produto pronto para consumo. Agite bem antes de beber. Pode ser consumido em temperatura ambiente, mas gelado é sempre mais gostoso.

Conservação:

Após aberto, o produto pode ser mantido até 6 horas em temperatura ambiente (até 25°C) ou manter em refrigeração pelo prazo máximo de 24 horas.

Dicas:

Pode ser adicionado a preparações culinárias. Para aquecer utilize fogo baixo ou micro-ondas (600W por 90 segundos). Evitar fervura.

USAR CONFORME ORIENTAÇÃO DO NUTRICIONISTA OU MÉDICO.

NÃO CONTÉM GLÚTEN.

		100mL	EasyBottle 200mL
Energia	kcal	150	300
Densidade Calórica	kcal/mL	1,5	
Distribuição Calórica	P / CHO / L	10,2% / 49,8% / 40%	
Proteína	g	3,8	7,6
Nitrogênio	g	0,61	1,22
Relação Caseinato: Soro do Leite		80:20	
Água	mL	79	158
Osmolalidade	mOsm/kg	500	
Osmolaridade	mOsm/L	400	
Lipídio	g	6,7	13,4
TCL**	g	5,3	10,6
TCM**	g	1,3	2,6
SFA** ^a	g	0,4	0,8
MUFA**	g	3,3	6,6
PUFA**	g	1,7	3,4
> Ácido Linoléico	g	1,11	2,22
> Ácido α-Linolênico	g	0,48	0,96
Relação ω6:ω3		2,3:1	
Carboidrato	g	18,7	37,4
Fibras	g	0	0

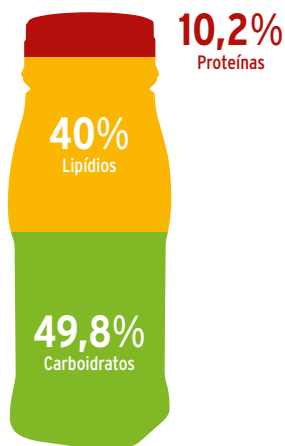
VITAMINAS E OUTRAS SUBSTÂNCIAS

A	µg	68	136
β-caroteno	µg	150	300
D3	µg	1,13	2,26
E	mg	3	6
K1	µg	6	12
B1	mg	0,3	0,6
B2	mg	0,3	0,6
Niacina	mg	1,8	3,6
B6	mg	0,17	0,34
B12	µg	0,3	0,6
C	mg	12	24
Ác. Pantotênico	mg	0,6	1,2
Biotina	µg	7,5	15
Ác. Fólico	µg	33	66
Colina	mg	30	60
Mio - Inositol	mg	22,5	45
Carnitina	mg	4,5	9
Taurina	mg	12	24

MINERAIS

Sódio (Na)	mg	81	162
Potássio (K)	mg	150	300
Cloreto (Cl)	mg	123	246
Cálcio (Ca)	mg	105	210
Fósforo (P)	mg	92	184
Magnésio (Mg)	mg	19	38
Flúor (F)	mg	0,12	0,24
Ferro (Fe)	mg	1,5	3
Zinco (Zn)	mg	1,5	3
Cobre (Cu)	µg	150	300
Manganês (Mn)	mg	0,18	0,36
Iodo (I)	µg	15	30
Cromo (Cr)	µg	6	12
Molibdênio (Mo)	µg	6	12
Selênio (Se)	µg	4,5	9

Distribuição
Calórica



Reg. ANVISA | MS 6.2047.9964 (Banana e Morango)



**FRESENIUS
KABI**
caring for life

Fresenius Kabi Brasil Ltda.
CNPJ: 49.324.221/0001-04
Av. Marginal Projetada, 1652
CEP: 06460-200 • Tamboré • Barueri, SP
Tel.: 11 2504.1400 • SAC: 0800 707 3855
www.fresenius-kabi.com.br

(**) TCL - Triglicerídeos de Cadeia Longa; TCM - Triglicerídeos de Cadeia Média; SFA - Ácidos Graxos Saturados; MUFA - Ácidos Graxos Monoinsaturados; PUFA - Ácidos Graxos Poli-insaturados; EPA - Ácido Eicosapentaenóico; DHA - Ácido Docosahexaenóico.
(a) Conforme RDC 21/2015, referente aos Ácidos Graxos Saturados láurico, mirístico e palmítico, o valor é 0,25g/100mL = 1,5% VCT.