

# Frebini® Energy Fibre DRINK



## Informações Nutricionais

Sabores: Baunilha e Chocolate.  
Apresentação: EasyBottle 200mL



(\*) indicação do produto deve ser feita caso a caso pelo nutricionista e/ou médico prescritor, considerando o estado clínico do paciente, a individualização da prescrição e as características de composição do produto.

## Informações Gerais

### Sugestões de uso\*:

Crianças com necessidades nutricionais elevadas e regularização do trânsito intestinal. Sabor baunilha de 1 a 10 anos e chocolate de 3 a 10 anos.

### Descrição:

Suplementação nutricional oral pediátrica hipercalórica e normoproteica. Possui 300kcal e 7,6g de proteína em 1 unidade de 200mL. Contém 2,2g de fibras.

### Instruções de uso:

Produto pronto para consumo. Agite bem antes de beber. Pode ser consumido em temperatura ambiente, mas gelado é sempre mais gostoso.

### Conservação:

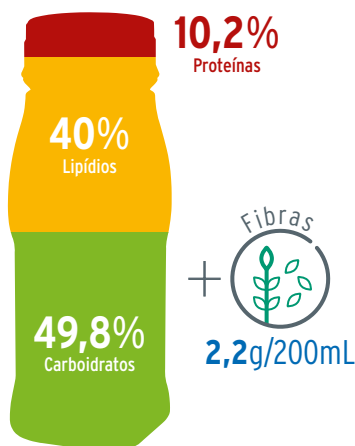
Após aberto, o produto pode ser mantido até 6 horas em temperatura ambiente (até 25°C) ou manter em refrigeração pelo prazo máximo de 24 horas.

### Dicas:

Pode ser adicionado a preparações culinárias. Para aquecer utilize fogo baixo ou micro-ondas (600W por 90 segundos). Evitar fervura.

**USAR CONFORME ORIENTAÇÃO DO NUTRICIONISTA OU MÉDICO  
NÃO CONTÉM GLÚTEN.**

Distribuição  
Calórica



		100mL	EasyBottle 200mL
Energia	kcal	150	300
Densidade Calórica	kcal/mL	1,5	
Distribuição Calórica	P / CHO / L	10,2% / 49,8% / 40%	
Proteína	g	3,8	7,6
Nitrogênio	g	0,61	1,22
Relação Caseinato: Soro do Leite		80:20	
Água	mL	79	158
Osmolalidade	mOsm/kg	500 <sup>a</sup> / 530 <sup>b</sup>	
Osmolaridade	mOsm/L	400 <sup>a</sup> / 420 <sup>b</sup>	
Lipídio	g	6,7	13,4
TCL**	g	5,3	10,6
TCM**	g	1,3	2,6
SFA** <sup>c</sup>	g	0,4	0,8
MUFA**	g	3,3	6,6
PUFA**	g	1,7	3,4
> Ácido Linoléico	g	1,11	2,22
> Ácido α-Linolênico	g	0,48	0,96
Relação ω6:ω3		2,3:1	
Carboidrato	g	18,1	36,2
Fibras	g	1,1	2,2
Polissacarídeo da Soja	g	---	---
Inulina	g	0,68 <sup>a</sup> /0,44 <sup>b</sup>	1,36 <sup>a</sup> /0,88 <sup>b</sup>
Fibra de Tapioca	g	---	---
Celulose Microcristalina	g	0,38 <sup>a</sup> /0,19 <sup>b</sup>	0,76 <sup>a</sup> /0,38 <sup>b</sup>
Fibra de Trigo	g	66,34 <sup>a</sup> /56,44 <sup>b</sup>	0,14 <sup>a</sup> /0,22 <sup>b</sup>
Fibra de Cacau	g	0,39 <sup>b</sup>	0,78 <sup>b</sup>
Relação Fibra Solúvel: Insolúvel	g	66:34 <sup>a</sup> /56:44 <sup>b</sup> 21:79 <sup>c</sup>	

## VITAMINAS E OUTRAS SUBSTÂNCIAS

A	µg	68	204
β-caroteno	µg	150	300
D3	µg	1,13	2,26
E	mg	3	6
K1	µg	8,9 <sup>a</sup> / 6 <sup>b</sup>	17,8 <sup>a</sup> / 12 <sup>b</sup>
B1	mg	0,3	0,6
B2	mg	0,3	0,6
Niacina	mg	1,8	3,6
B6	mg	0,17	0,34
B12	µg	0,54 <sup>a</sup> /0,3 <sup>b</sup>	1,08 <sup>a</sup> /0,6 <sup>b</sup>
C	mg	12	24
Ác. Pantotênico	mg	0,6	1,2
Biotina	µg	7,5	15
Ác. Fólico	µg	33	66
Colina	mg	30	60
Mio - Inositol	mg	22,5	45
Carnitina	mg	4,5	9
Taurina	mg	12	24

## MINERAIS

Sódio (Na)	mg	81 <sup>a</sup> /102 <sup>b</sup>	162 <sup>a</sup> /204 <sup>b</sup>
Potássio (K)	mg	150	300
Cloreto (Cl)	mg	123 <sup>a</sup> /110 <sup>b</sup>	246 <sup>a</sup> /220 <sup>b</sup>
Cálcio (Ca)	mg	105 <sup>a</sup> /98 <sup>b</sup>	210 <sup>a</sup> /196 <sup>b</sup>
Fósforo (P)	mg	92 <sup>a</sup> /97 <sup>b</sup>	184 <sup>a</sup> /194 <sup>b</sup>
Magnésio (Mg)	mg	19 <sup>a</sup> /20 <sup>b</sup>	38 <sup>a</sup> /40 <sup>b</sup>
Flúor (F)	mg	0,12	0,24
Ferro (Fe)	mg	1,5	3
Zinco (Zn)	mg	1,5	3
Cobre (Cu)	µg	150	300
Manganês (Mn)	mg	0,18	0,36
Iodo (I)	µg	10 <sup>a</sup> / 15 <sup>b</sup>	20 <sup>a</sup> / 30 <sup>b</sup>
Cromo (Cr)	µg	6 <sup>a</sup> /9 <sup>b</sup>	12 <sup>a</sup> /18 <sup>b</sup>
Molibdênio (Mo)	µg	6	12
Selênio (Se)	µg	4,5	9

(\*\*) TCL - Triglicerídeos de Cadeia Longa; TCM - Triglicerídeos de Cadeia Média; SFA - Ácidos Graxos Saturados; MUFA - Ácidos Graxos Monoinsaturados; PUFA - Ácidos Graxos Poli-insaturados; EPA - Ácido Eicosapentaenóico; DHA - Ácido Docosahexaenóico.

(a) Sabor Baunilha; (b) Sabor Chocolate; (c) Conforme RDC 21/2015, referente aos Ácidos Graxos Saturados láurico, mirístico e palmítico, o valor é 0,25<sup>a</sup> a 0,3<sup>a</sup> g/100mL = 1,5 e 1,8% VCT, respectivamente.

Reg. ANVISA | MS 6.2047.9974 (Baunilha)  
MS 6.2047.9963 (Chocolate)