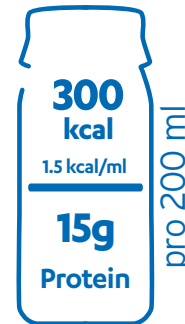




**FRESENIUS  
KABI**

caring for life



## Fresubin® PLANT-BASED Drink

Vollbilanzierte Trinknahrung\* für die individuellen Wünsche von Patientinnen und Patienten

Besonders gut geeignet bei erhöhtem Energie- und Proteinbedarf, basierend auf pflanzlichen Inhaltsstoffen mit Nahrungsfasern. Geeignet für eine pflanzenbasierte Ernährungsform\*\*

Der hohe Proteingehalt (15 g/Flasche, entspricht 20 %E) aus hochwertigem Sojaprotein bietet klinische, funktionelle und ernährungsphysiologische Vorteile<sup>13</sup>

Der Vitamin-D-Gehalt mit 7.6 µg pro Flasche unterstützt die Knochengesundheit und reduziert das Risiko für Knochenbrüchen<sup>4</sup>

Die vollbilanzierte Formel\* enthält Vitamine, Mineralien und Spurenelemente aus veganen Quellen und deckt den täglichen Nährstoffbedarf<sup>5</sup>

Mit Nahrungsfasern zur Aufrechterhaltung der Darmphysiologie<sup>6</sup>



\* Mit allen Makro- und Mikronährstoffen  
\*\* Natürlich frei von tierischen Produkten da die Rezeptur keine Zutaten tierischen Ursprungs enthält

# Fresubin® PLANT-BASED Drink

Im Aroma Vanille erhältlich



## Nährwerttabelle

Typanalyse		pro 100 ml	pro 200 ml = 1 Drink
<b>Energie</b>	kJ (kcal)	630 (150)	1260 (300)
<b>Fett (34 %E)</b>	g	5,7	11,4
davon gesättigte Fettsäuren	g	0,40	0,80
davon einfach ungesättigte Fettsäuren	g	3,8	7,6
davon mehrfach ungesättigte Fettsäuren	g	1,5	3
<b>Kohlenhydrate (43 %E)</b>	g	16,1	32,2
davon Zucker	g	6,3	12,6
<b>Nahrungsfasern (3 %E)</b>	g	2,3	4,6
<b>Protein (20 %E)</b>	g	7,5	15
<b>Salz (Na x 2.5)</b>	g	0,30	0,60
<b>Wasser</b>	ml	86	172
<b>Osmolarität</b>	mosmol/l	705	
<b>Vitamine</b>			
Vitamin A	µg RE°	139	278
davon β-Carotin	µg RE°	34	68
Vitamin D	µg	3,8	7,6
Vitamin E	mg α-TE°°	2,7	5,4
Vitamin K	µg	9,8	19,6
Vitamin C	mg	20	40
Thiamin	mg	0,23	0,46
Riboflavin	mg	0,24	0,48
Niacin	mg/mg NE°°°	2,6/4,3	5,2/8,6
Vitamin B <sub>6</sub>	mg	0,27	0,54
Folsäure	µg	31,5	63
Vitamin B <sub>12</sub>	µg	0,60	1,2
Biotin	µg	6,8	13,6
Pantothensäure	mg	0,90	1,8
<b>Mineralstoffe und Spurenelemente</b>			
Natrium	mg	120	240
Kalium	mg	240	480
Chlorid	mg	180	360
Calcium	mg	128	256
Phosphor	mg	100	200
Magnesium	mg	27,5	55
Eisen	mg	2,0	4,0
Zink	mg	2,1	4,2
Kupfer	mg	0,24	0,48
Mangan	mg	0,51	1,02
Fluorid	mg	0,22	0,44
Selen	µg	10	20
Chrom	µg	11	22
Molybdän	µg	16	32
Jod	µg	22,4	44,8
Cholin	mg	40	80

° Retinoläquivalent (RE), °° Alpha-Tocopherol-Äquivalente (α-TE), °°° Niacinäquivalente (NE)

## Produktinformationen

### Lebensmittel für besondere medizinische Zwecke

Vollbilanziere, energiereiche (1,5 kcal/ml), proteinreiche Trinknahrung bestehend aus 100 % Sojaprotein. Mit Nahrungsfasern. Reich an Vitamin D. Laktosefrei. Glutenfrei. Ohne Milchprotein. Für Veganer geeignet. Zum Diätmanagement bei bestehender oder drohender Mangelernährung, insbesondere mit erhöhtem Energie- und Proteinbedarf.

### Dosierungsempfehlung

2-3 Flaschen zur ergänzenden Ernährung oder ≥ 5 Flaschen zur ausschliesslichen Ernährung oder nach ärztlicher Empfehlung.

### Wichtige Hinweise

Nur unter ärztlicher Aufsicht verwenden. Zur ausschliesslichen Ernährung geeignet.

### Kontraindikationen

Nicht geeignet, wenn eine enterale Ernährung kontraindiziert ist sowie bei Intoleranz gegen einen in Fresubin® PLANT-BASED Drink enthaltenen Inhaltsstoff. Nicht geeignet für Kinder < 3 Jahren. Bei Kindern < 6 Jahren mit Vorsicht verwenden.

### Lagerung und Anwendung

Bei Raumtemperatur lagern. Nach dem Öffnen im Kühlschrank lagern und innerhalb 24 Stunden verbrauchen. Vor Gebrauch gut schütteln. Verpackt unter Schutzatmosphäre.

## Zutaten

Wasser, Glukosesirup, Sojaprotein, Rapsöl, Zucker, Weizendextrin, Inulin, Zellulose, Kaliumcarbonat, Kaliumchlorid, Aromen, Cholinbitartrat, Kalziumchlorid, Natriumchlorid, Emulgatoren (Sojalecithine), Stabilisatoren (E 460, E 466, E 407), Kaliumcitrat, Magnesiumoxid, Vitamin C, Zinksulfat, Säureregulator (E 524), Eisensulfat, Niacin, Manganchlorid, Pantothensäure, Vitamin E, Thiamin, Natriumfluorid, Vitamin B<sub>6</sub>, Riboflavin, Kupfersulfat, Vitamin A, β-Carotin, Chromchlorid, Folsäure, Kaliumjodid, Natriumselenit, Biotin, Vitamin K, Vitamin D, Vitamin B12

**1** Cawood, A. L. (2012). Systematic review and meta-analysis of the effects of high protein oral nutritional supplements. *Ageing Res Rev*, 11(2), 278-296. **2** Messina, M. (2022). The health effects of soy: a reference guide for health professionals. *Frontiers in Nutrition*, 9. **3** Herreman, L., Nommensen, P., Pennings, B. & Laus, M. C. (2020). Comprehensive overview of the quality of plant And animal sourced proteins based on the digestible indispensable amino acid score. *Food science & nutrition*, 8(10), 5379-4. **4** Elorinne AL, Alifthan G, Erlund I, Kivimäki H, Paju A, Salminen I, et al. Food and nutrient intake and nutritional status of Finnish vegans and non-vegetarians. *PLoS One* 2016;11:e0148235 **5** Alternative Protein Sources: Balancing Food Innovation, Sustainability, Nutrition, and Health: Proceedings of a Workshop. National Academies of Sciences, Engineering, and Medicine; Health and Medicine Division; Food and Nutrition Board; Food Forum; Nicholson A, editor. Washington (DC): National Academies Press (US); 2023 May 2 **6** Green, C. J. (2001). Fibre in enteral nutrition. *Clinical Nutrition*, 20, 23-39. <https://doi.org/10.1054/clinu.2001.0425>

## Bestellinformationen (4 x 200 ml)

Aroma	Artikel-Nr.	Pharmacode
Vanille	8437601	1040066



**FRESENIUS  
KABI**

caring for life

Fresenius Kabi (Schweiz) AG  
Am Mattenhof 4, 6010 Kriens  
[www.fresenius-kabi.ch](http://www.fresenius-kabi.ch)

Telefon 041 552 70 00  
InfoLine 0800 800 877  
InfoMail@fresenius-kabi.com