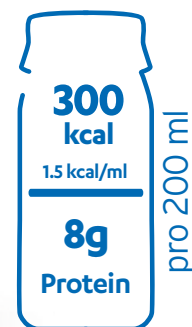




**FRESENIUS
KABI**

caring for life



ProvideXtra® Drink

Klare Trinknahrung mit hydrolysiertem pflanzlichem Eiweiß

Besonders gut geeignet bei erhöhtem Energiebedarf, bei einer Malassimilation, oder für das präoperative Diätmanagement bei chirurgischen Patientinnen und Patienten.

8 g hydrolysiertes Erbsenprotein für eine erleichterte Aufnahme¹

Fettfrei zur Unterstützung einer schnelleren Aufnahme²

Ohne Nahrungsfasern für Personen, welche diese nicht vertragen oder nicht benötigen

ProvideXtra® Drink

In zwei Aromen erhältlich



Nährwertabelle

| Typanalyse | | pro 100 ml | pro 200 ml = 1 Drink |
|---|----------|----------------------|-------------------------|
| Energiewert | kcal | 150 | 300 |
| | (kj) | (630) | (1260) |
| Fett (0 %E) | g | 0 | 0 |
| davon gesättigte Fettsäuren | g | 0 | 0 |
| davon einfach ungesättigte Fettsäuren | g | 0 | 0 |
| davon mehrfach ungesättigte Fettsäuren | g | 0 | 0 |
| Kohlenhydrate (89 %E) | g | 33.5 | 67 |
| davon Zucker | g | 8.8/8.9 ^a | 17.6/17.8 ^a |
| davon Laktose | g | 0 | 0 |
| Nahrungsfasern (0 %E) | g | 0 | 0 |
| Protein (11 %E) | g | 4 | 8 |
| Salz (Na x 2.5) | g | 0.24 | 0.48 |
| Wasser | ml | 75 | 150 |
| Osmolarität | mosmol/l | 680/700 ^a | |
| Mineralstoffe und Spurenelemente | | | |
| Natrium | mg | 97 | 194 |
| Kalium | mg | 55 | 110 |
| Chlorid | mg | 50 | 100 |
| Calcium | mg | 40 | 80 |
| Magnesium | mg | 30 | 60 |
| Phosphor | mg | 43 | 86 |
| Eisen | mg | 2.5 | 5 |
| Zink | mg | 1.88 | 3.76 |
| Kupfer | mg | 0.38 | 0.76 |
| Mangan | mg | 0.5 | 1 |
| Jod | µg | 37.5 | 75 |
| Fluorid | mg | 0.25 | 0.5 |
| Chrom | µg | 12.5 | 25 |
| Molybdän | µg | 18.8 | 37.6 |
| Selen | µg | 12.5 | 25 |
| Vitamine | | | |
| Vitamin A | µg RE | 150 | 300 |
| Vitamin D | µg | 2.5 | 5 |
| Vitamin E | mg α-TE | 3.75 | 7.5 |
| Vitamin K | µg | 25 | 50 |
| Vitamin B1 | mg | 0.3 | 0.6 |
| Vitamin B2 | mg | 0.4 | 0.8 |
| Niacin | mg | 3.75 | 7.5 |
| | mg NE | 4.08 | 8.16 |
| Vitamin B6 | mg | 0.43 | 0.86 |
| Vitamin B12 | µg | 0.75 | 1.5 |
| Pantothersäure | mg | 1.5 | 3 |
| Biotin | µg | 9.4 | 18.8 |
| Folsäure | µg | 62.5 | 125 |
| Vitamin C | mg | 18.8 | 37.6 |

a = Cassis

%E = Energieanteil
 RE = Retinoläquivalent, 1 mg RE = 6 mg alltrans-β-Carotin, 1 IE = 0.3 µg RE;
 α-TE = Alfa-Tocopheroläquivalent, 1 IE = 0.67 mg TE
 NE = Niacinäquivalent

Produktinformationen

Lebensmittel für besondere medizinische Zwecke

Energiereiche (1.5 kcal/ml), fruchtsaftartige klare Trinknahrung. Leicht verdauliche Rezeptur. Rein pflanzliches hydrolysiertes Eiweiss (Milcheiweissfrei und Sojaweiessfrei). Fettfrei. Ohne Nahrungsfasern. Laktosefrei. Glutenfrei. Zum Diätmanagement bei bestehender oder drohender Mangelernährung, insbesondere bei erhöhtem Energiebedarf oder Malassimilation.

Dosierungsempfehlungen

2 Flaschen pro Tag zur ergänzenden Ernährung oder nach ärztlicher Empfehlung.

Wichtige Hinweise

Nur unter ärztlicher Aufsicht verwenden. Nicht zur ausschliesslichen Ernährung geeignet.

Kontraindikationen

Nicht geeignet, wenn eine enterale Ernährung kontraindiziert ist sowie bei Intoleranz gegen einen in ProvideXtra® Drink enthaltenen Inhaltsstoff. Nicht geeignet bei Galaktosämie. Nicht geeignet für Kinder < 3 Jahren. Bei Kindern < 6 Jahren mit Vorsicht verwenden.

Lagerung und Anwendung

Bei Raumtemperatur lagern. Nach dem Öffnen im Kühlschrank lagern und innerhalb 24 Stunden verbrauchen. Vor Gebrauch gut schütteln. Langsam trinken!

Zutaten

Cassis: Wasser, Maltodextrin, Zucker, Erbseneiweisshydrolysat, Saftkonzentrat aus schwarzer Johannisbeere, Säureregulator (E 330), Calciumcitrat, Aroma, Magnesiumcitrat, Vitamin C, Kaliumchlorid, Magnesiumchlorid, Stabilisator (E 440), Eisencitrat, Vitamin E, Zinksulfat, Niacin, Pantothersäure, Schaumverhüter (E 471), Manganchlorid, Kupfersulfat, Vitamin B6, Vitamin B2, Natriumfluorid, Vitamin B1, Vitamin A, Folsäure, Kaliumjodid, Chromchlorid, Natriumselenit, Vitamin K1, Natriummolybdat, Biotin, Vitamin D3, Vitamin B12. **Orange-Ananas:** Wasser, Maltodextrin, Zucker, Erbseneiweisshydrolysat, Orangensaftkonzentrat, Säureregulator (E 330), Calciumcitrat, Magnesiumcitrat, Aromen, Vitamin C, Kaliumchlorid, Magnesiumchlorid, Stabilisator (E 440), Eisencitrat, Vitamin E, Zinksulfat, Niacin, Pantothersäure, Schaumverhüter (E 471), Manganchlorid, Kupfersulfat, Vitamin B6, Vitamin B2, Natriumfluorid, Vitamin B1, Vitamin A, Folsäure, Kaliumjodid, Chromchlorid, Natriumselenit, Vitamin K1, Natriummolybdat, Biotin, Vitamin D3, Vitamin B12.

1. Alexander DD, Bylsma LC, Elkayam L, et al. Nutritional and health benefits of semi-elemental diets: A comprehensive summary of the literature. World J Gastrointest Pharmacol Ther. 2016;7(2):306-319. 2. Joffile DM. Continuing Education in Anesthesia, Critical Care & Pain. 2009;9(6):173-177

Bestellinformationen (4 x 200 ml)

| Aroma | Artikel-Nr. | Pharmacode |
|---------------|-------------|------------|
| Cassis | 7979601 | 7844817 |
| Orange-Ananas | 7984601 | 7844819 |