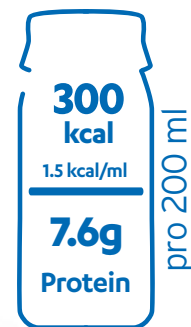




**FRESENIUS  
KABI**

caring for life



**Frebini®**



## ENERGY (FIBRE) Drink

An die Bedürfnisse von Kindern adaptierte  
Trinknahrung

Für das Diätmanagement von 1- 12 jährigen Kindern mit  
Gedehstörung, neurologischer und/oder körperlicher  
Beeinträchtigungen, nach Trauma/Operation, Magen-Darm-  
Erkrankung, wie z.B. Morbus Crohn oder Krebs.

Mit kindergerechtem Nährstoffprofil  
für die ausschliessliche Ernährung  
geeignet

Mit hochwertigem Milchprotein  
für eine ausgewogene, vollwertige  
Aminosäurenversorgung<sup>1</sup>

Mit Taurin, Carnitin und Inositol,  
spezifische Nährstoffe für das  
kindliche Wachstum<sup>2-5</sup>

# Frebini® ENERGY (FIBRE) Drink



In vier Aromen erhältlich

## Nährwertabelle

Typanalyse		pro 100 ml	pro 200 ml = 1 Drink
<b>Energiewert</b>	kcal (kJ)	150 (630)	300 (1260)
<b>Fett (40 %E)</b>	g	6.7	13.4
davon gesättigte Fettsäuren	g	1.7/1.8 <sup>a</sup>	3.4/3.6 <sup>b</sup>
davon MCT	g	1.3	2.6
davon einfach ungesättigte Fettsäuren	g	3.3/3.2 <sup>a</sup>	6.6/6.4 <sup>b</sup>
davon mehrfach ungesättigte Fettsäuren	g	1.7/1.6 <sup>a</sup>	3.4/3.2 <sup>b</sup>
<b>Kohlenhydrate (50/48 %E)</b>	g	18.7/18.1 <sup>a</sup>	37.4/36.2 <sup>a</sup>
davon Zucker	g	4.1/4.5 <sup>a</sup> /4.9 <sup>b</sup>	8.2/9 <sup>a</sup> /9.8 <sup>b</sup>
davon Laktose	g	≤ 0.05	≤ 0.1
<b>Nahrungsfasern (0/1.5 %E)</b>	g	0/1.1 <sup>a</sup>	0/2.2 <sup>a</sup>
<b>Protein (10 %E)</b>	g	3.8	7.6
<b>Salz (Na x 2.5)</b>	g	0.21/0.2 <sup>a</sup> /0.26 <sup>b</sup>	0.42/0.4 <sup>a</sup> /0.52 <sup>b</sup>
<b>Wasser</b>	ml	77.6/79 <sup>a</sup>	155.2/158 <sup>a</sup>
<b>Osmolarität</b>	mosmol/l	410/400 <sup>a</sup> /420 <sup>b</sup>	
<b>Mineralstoffe und Spurenelemente</b>			
Natrium	mg	85/81 <sup>a</sup> /102 <sup>b</sup>	170/162 <sup>a</sup> /204 <sup>b</sup>
Kalium	mg	152/150 <sup>a</sup>	304/300 <sup>a</sup>
Chlorid	mg	135/123 <sup>a</sup> /110 <sup>b</sup>	270/246 <sup>a</sup> /220 <sup>b</sup>
Calcium	mg	105/98 <sup>a</sup>	210/196 <sup>a</sup>
Magnesium	mg	19.5/19 <sup>a</sup> /20 <sup>b</sup>	39/38 <sup>a</sup> /40 <sup>b</sup>
Phosphor	mg	92/97 <sup>a</sup>	184/194 <sup>a</sup>
Eisen	mg	1.5	3
Zink	mg	1.2/1.5 <sup>a</sup>	2.4/3 <sup>a</sup>
Kupfer	mg	0.15	0.3
Mangan	mg	0.18	0.36
Jod	µg	15	30
Fluorid	mg	0.12	0.24
Chrom	µg	6/9 <sup>a</sup>	12/18 <sup>b</sup>
Molybdän	µg	6	12
Selen	µg	4.5	9
<b>Vitamine</b>			
Vitamin A (davon β-Carotin)	µg RE	93 (25)	186 (50)
Vitamin D3	µg	1.5/1.1 <sup>a</sup>	3/2.2 <sup>a</sup>
Vitamin E	mg α-TE	3	6
Vitamin K	µg	6	12
Vitamin C	mg	12	24
Vitamin B1	mg	0.15/0.3 <sup>a</sup>	0.3/0.6 <sup>a</sup>
Vitamin B2	mg	0.15/0.3 <sup>a</sup>	0.3/0.6 <sup>a</sup>
Niacin	mg NE	1.8	3.6
	mg NE	2.8/2.6 <sup>a</sup>	5.6/5.2 <sup>a</sup>
Vitamin B6	mg	0.17	0.34
Vitamin B12	µg	0.3	0.6
Pantothensäure	mg	0.6	1.2
Biotin	µg	3.8/7.5 <sup>a</sup>	7.6/15 <sup>a</sup>
Folsäure	µg	18/33 <sup>a</sup>	36/66 <sup>a</sup>
Cholin	mg	30	60
Taurin	mg	12	24
Carnitin	mg	4.5	9
Myo-Inositol	mg	22.5	45

a = Fibre, b = Schokolade  
%E = Energieanteil  
RE = Retinoläquivalent, 1 mg RE = 6 mg alltrans β-Carotin, 1 IE = 0.3 µg RE;  
α-TE = Alfa-Tocopheroläquivalent, 1 IE = 0.67 mg TE  
NE = Niacinäquivalent

## Produktinformationen

### Lebensmittel für besondere medizinische Zwecke

Vollbilanzierte, hochkalorische (1,5 kcal/ml) Trinknahrung ohne (Frebini® ENERGY) und mit Nahrungsfasern (Frebini® ENERGY FIBRE). Mit Taurin, Carnitin und Inositol. Glutenfrei. Zum Diätmanagement bei Kindern (1 - 12 Jahre) mit drohender oder bestehender Mangelernährung, in insbesondere bei erhöhtem Energiebedarf und/oder Flüssigkeitsrestriktion.

### Dosierungsempfehlungen

Muss durch die behandelnde Ärztin oder den behandelnden Arzt entsprechend der Bedürfnisse der Patientin oder des Patienten festgelegt werden. Empfehlung für die ausschliessliche Ernährung: Alter / Dosierung (Drink / Tag): 1 - 3 Jahre / 3 - 5, 4 - 6 Jahre / 5 - 6, 7 - 10 Jahre / 6 - 7, 11 - 12 Jahre / 7 - 8.

### Wichtige Hinweise

Nur unter ärztlicher Aufsicht verwenden. Zur ausschliesslichen Ernährung geeignet. Nicht geeignet für Kinder < 1 Jahr oder Erwachsene. Nicht geeignet bei Galaktosämie. Auf adäquate Flüssigkeitszufuhr achten.

### Kontraindikationen

Krankheitszustände mit grundsätzlichem Verbot zur enteralen Ernährung (Magen-, Darmatonie, Ileus). Schwere organspezifische Störungen (Leber-, Niereninsuffizienz, schwere Formen der Maldigestion und -absorption). Angeborene Stoffwechselstörungen gegen die in Frebini® ENERGY (FIBRE) Drink enthaltenen Inhaltsstoffe.

### Lagerung und Anwendung

Bei Raumtemperatur lagern. Geöffnete Flaschen im Kühlschrank bis zu 24 Stunden haltbar. Vor Gebrauch gut schütteln. Langsam trinken. Schmecken gekühlt am besten.

## Zutaten

**Banane:** Wasser, Maltodextrin, Rapsöl, Milcheiweiss, Zucker, mittelkettige Triglyceride (MCT), Aroma, Kaliumphosphat, Kaliumchlorid, Natriumcitrat, Emulgator (Sojalecithine), Natriumchlorid, Cholinbitartrat, modifizierte Stärke, Vitamin C, Magnesiumoxid, Inositol, Taurin, Natriumhydroxid, Eisensulfat, L-Carnitin, Zinksulfat, Niacin, Vitamin E, Pantothensäure, Manganchlorid, Kupfersulfat, Natriumfluorid, Thiamin, Riboflavin, Vitamin B6, Antioxidationsmittel (E330), β-Carotin, Vitamin A, Chromchlorid, Kaliumjodid, Natriummolybdat, Natriumselenit, Biotin, Vitamin K, Folsäure, Vitamin D, Vitamin B12. **Erdbeere:** Wasser, Maltodextrin, Rapsöl, Milcheiweiss, Zucker, mittelkettige Triglyceride (MCT), Aroma, Kaliumphosphat, Kaliumchlorid, Natriumcitrat, Emulgator (Sojalecithine), Natriumchlorid, Cholinbitartrat, Vitamin C, Magnesiumoxid, Inositol, modifizierte Stärke, Taurin, Natriumhydroxid, Eisensulfat, L-Carnitin, Zinksulfat, Niacin, Vitamin E, Pantothensäure, Manganchlorid, Kupfersulfat, Natriumfluorid, Thiamin, Riboflavin, Vitamin B6, Antioxidationsmittel (E 330), β-Carotin, Vitamin A, Chromchlorid, Kaliumjodid, Natriummolybdat, Natriumselenit, Biotin, Vitamin K, Folsäure, Vitamin D, Vitamin B12. **Schokolade:** Wasser, Maltodextrin, Rapsöl, Milcheiweiss, Zucker, mittelkettige Triglyceride (MCT), Schokoladenpulver (Zucker, Kakao, stark entöltes Kakaopulver, Emulgator Sojalecithin, natürliche Vanille), stark entöltes Kakaopulver, Inulin (aus der Zichorie), Emulgatoren (E 471, Sojalecithin), Cellulose, Kaliumhydrogenphosphat, Natriumchlorid, Weizendextrin, Natriumcitrat, Cholinhydrogentartrat, Säureregulator (E 524), Vitamin C, Kaliumchlorid, Myo-Inositol, Taurin, Magnesiumoxid, Aroma, Zinksulfat, Eisensulfat, L-Carnitin, Niacin, Vitamin E, Pantothensäure, Vitamin B2, Vitamin B1, Manganchlorid, Vitamin B6, Natriumfluorid, Kupfersulfat, Beta-Carotin, Vitamin A, Folsäure, Biotin, Kaliumjodid, Natriumselenit, Natriummolybdat, Chromchlorid, Vitamin K, Vitamin D, Vitamin B12. **Vanille:** Wasser, Maltodextrin, Rapsöl, Milcheiweiss, Zucker, mittelkettige Triglyceride (MCT), Inulin (aus der Zichorie), Cellulose, Emulgatoren (E 471, Sojalecithin), Kaliumhydrogenphosphat, Kaliumchlorid, Natriumcitrat, Aroma, Natriumchlorid, Weizendextrin, Cholinhydrogentartrat, Vitamin C, Magnesiumoxid, Myo-Inositol, Taurin, Säureregulator (E 524), Eisensulfat, Zinksulfat, L-Carnitin, Niacin, Vitamin E, Pantothensäure, Manganchlorid, Vitamin B2, Vitamin B1, Kupfersulfat, Vitamin B6, Natriumfluorid, β-Carotin, Vitamin A, Folsäure, Chromchlorid, Natriummolybdat, Biotin, Natriumselenit, Kaliumjodid, Vitamin K, Vitamin D, Vitamin B12.

1. World Health Organization. Protein and amino acid requirements in human nutrition. WHO technical report series. 2007:935. 2. Rippes H, Shen W. Review: taurine: a "very essential" amino acid. Mol Vis. 2012;18:2673-2686. 3. Lourenco R, Camilo ME. Taurine: a conditionally essential amino acid in humans? An overview in health and disease. Nutr Hosp. 2002;17:262-270. 4. Owczarczyk-Saczonek, Agnieszka et al. "The Healing-Promoting Properties of Selected Cyclools-A Review." Nutrients vol. 10:12 1891. 3 Dec. 2018. 5. Giovannini M, Agostoni C, Salari PC. Is carnitine essential in children? J Int Med Res. 1991;19:88-102. 2 Di Mauro S, Trevisan C, Hays A. Disorders of lipid metabolism in muscle. Muscle Nerve. 1980;3:369-388.

## Bestellinformationen (4 x 200 ml)

Aroma	Artikel-Nr.	Pharmacode
Frebini® ENERGY DRINK Banane	7942601	7831440
Frebini® ENERGY DRINK Erdbeere	7943601	7831441
Frebini® ENERGY FIBRE DRINK Schokolade	8427601	1045575
Frebini® ENERGY FIBRE DRINK Vanille	8422601	1045574



**FRESENIUS  
KABI**

caring for life

Fresenius Kabi (Schweiz) AG  
Am Mattenhof 4, 6010 Kriens  
www.fresenius-kabi.ch

Telefon 041 552 70 00  
InfoLine 0800 800 877  
InfoMail@fresenius-kabi.com