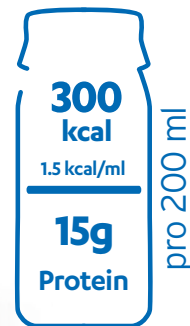




**FRESENIUS  
KABI**

caring for life



## Fresubin® YODRINK

Hochkalorische eiweissreiche Trinknahrung mit joghurt-frischem Geschmack

Zum Diätmanagement bei Patientinnen und Patienten mit bestehender oder drohender Mangelernährung, insbesondere bei erhöhtem Energie- und Proteinbedarf.

Der hohe Proteingehalt (15 g / Flasche) bietet klinische, funktionelle und ernährungsphysiologische Vorteile<sup>1</sup>

Mit allen Mikro- und Makronährstoffen für eine vollwertige Ernährung

Hoher Kalziumgehalt zur Vorbeugung von Osteoporose oder Knochenbrüchen<sup>2,3</sup>

# Fresubin® YODRINK

Im Aroma Himbeere erhältlich



## Nährwertabelle

Typanalyse		pro 100 ml	pro 200ml = 1 Drink
<b>Energiewert</b>	kcal (kj)	150 (630)	300 (1260)
<b>Fett (28 %E)</b>	g	4.7	9.4
davon gesättigte Fettsäuren	g	0.6	1.2
davon einfach ungesättigte Fettsäuren	g	3.1	6.2
davon mehrfach ungesättigte Fettsäuren	g	1.0	2.0
<b>Kohlenhydrate (51.9 %E)</b>	g	20	40
davon Zucker	g	15	30
davon Laktose	g	3.5	7
<b>Nahrungsfasern (0.1 %E)</b>	g	0.2	0.4
<b>Protein (20 %E)</b>	g	7.5	15.0
<b>Salz (Na x 2.5)</b>	g	0.15	0.30
<b>Wasser</b>	ml	75	150
<b>Osmolarität</b>	mosmol/l		885
<b>Mineralstoffe und Spurenelemente</b>			
Natrium	mg	60	120
Kalium	mg	165	330
Chlorid	mg	85	170
Calcium	mg	240	480
Magnesium	mg	18	36
Phosphor	mg	95	190
Eisen	mg	2.5	5.0
Zink	mg	2.0	4.0
Kupfer	mg	0.4	0.8
Mangan	mg	0.5	1
Jod	µg	37.5	75
Fluorid	mg	0.3	0.6
Chrom	µg	13	26
Molybdän	µg	19	38
Selen	µg	14	28
<b>Vitamine</b>			
Vitamin A	µg RE	190	380
Vitamin D <sub>3</sub>	µg	3.8	7.6
Vitamin E	mg α-TE	4	8
Vitamin K	µg	20	40
Vitamin B1	mg	0.3	0.6
Vitamin B2	mg	0.5	1
Niacin	mg NE	3	6
Vitamin B6	mg	0.4	0.8
Vitamin B12	µg	0.8	1.6
Pantothensäure	mg	1.1	2.2
Biotin	µg	9.4	18.8
Folsäure	µg	62.5	125
Vitamin C	mg	19	38

%E = Energieanteil  
 RE = Retinoläquivalent, 1 mg RE = 6 mg alltrans β-Carotin, 1 IE = 0.3 RE  
 α-TE = Alfa-Tocopheroläquivalent, 1 IE = 0.67 mg TE  
 NE = Niacinäquivalent

## Produktinformationen

### Lebensmittel für besondere medizinische Zwecke

Vollbilanzierte, energiereiche (1.5kcal/ml), proteinreiche Trinknahrung. Enthält Laktose. Glutenfrei. Zum Diätmanagement bei bestehender oder drohender Mangelernährung, insbesondere bei erhöhtem Energie- und Proteinbedarf.

### Dosierungsempfehlungen

2-3 Flaschen/Tag zur ergänzenden Ernährung oder 5 Flaschen/Tag zur ausschliesslichen Ernährung, oder nach ärztlicher Empfehlung.

### Wichtige Hinweise

Nur unter ärztlicher Aufsicht verwenden. Zur ausschliesslichen Ernährung geeignet.

### Kontraindikationen

Nicht geeignet, wenn eine enterale Ernährung kontraindiziert ist sowie bei Intoleranz gegen einen in Fresubin® YODRINK enthaltenen Inhaltsstoff. Nicht geeignet bei Galaktosämie. Nicht geeignet für Kinder < 3 Jahren. Bei Kindern < 6 Jahren mit Vorsicht verwenden.

### Lagerung und Anwendung

Bei Raumtemperatur lagern. Nach dem Öffnen im Kühlschrank lagern und innerhalb 24 Stunden verbrauchen.

## Zutaten

**Himbeere:** Wasser, Zucker, Molkeneiweiss (aus Milch), Magermilchjoghurtpulver, pflanzliche Öle (Rapsöl, Sonnenblumenöl), Maltodextrin, Säureregulator (E270), Calciumlaktat, Emulgatoren (E471, Sojalecithine), Verdickungsmittel (E440), Farbstoff (E120), Aromen, Cholinbitartrat, Vitamin C, Natriumchlorid, Eisendiphosphat, Magnesiumoxid, Zinksulfat, Vitamin E, Pantothensäure, Manganchlorid, Niacin, Kupfersulfat, Vitamin B6, Natriumfluorid, Riboflavin, Vitamin A, Thiamin, Folsäure, Chromchlorid, Kaliumiodid, Natriumselenit, Vitamin K, Natriummolybdat, Biotin, Vitamin D, Vitamin B12.

1 Cawood AL, Elia M, Stratton RJ: Systematic review and meta-analysis of the effects of high-protein oral nutritional supplements. Ageing Res Rev 2012; 11:278-296. 2 Tang BM, Eslick GD, Nowson C, Smith C, Bensoussan A. Use of calcium or calcium in combination with vitamin D supplementation to prevent fractures and bone loss in people aged 50 years and older: a meta-analysis. Lancet. 2007; 370(9588): 657-666. 3 Larsen ER, Mosekilde L, Foldspang A. Vitamin D and calcium supplementation prevents osteoporotic fractures in elderly community dwelling residents: a pragmatic population-based 3-year intervention study. J Bone Miner Res. 2004; 19(3): 370-378.

## Bestellinformationen (4 x 200 ml)

Aroma	Artikel-Nr.	Pharmacode
Himbeere	7982601	7831457



**FRESENIUS  
KABI**

caring for life

Fresenius Kabi (Schweiz) AG  
Am Mattenhof 4, 6010 Kriens  
www.fresenius-kabi.ch

Telefon 041 552 70 00  
InfoLine 0800 800 877  
InfoMail@fresenius-kabi.com