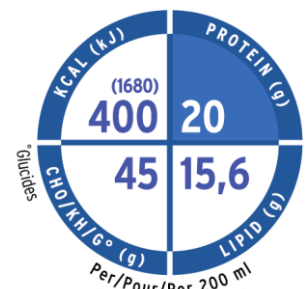




**FRESENIUS
KABI**

caring for life*

*prendre soin de la vie



Photos non contractuelles

Fresubin® 2 kcal Drink* Arôme neutre

Boisson complète hypercalorique et hyperprotéinée

Denrée Alimentaire Destinée à des Fins Médicales Spéciales selon le Règlement 128/2016

Pour les besoins nutritionnels en cas de dénutrition ou de risque de dénutrition, en particulier pour les patients présentant des besoins accrus en énergie et protéines ou restriction hydrique.

CARACTÉRISTIQUES NUTRITIONNELLES ET TECHNIQUES :

- 400 kcal et 20 g de protéines par bouteille de 200 ml
- Peut convenir comme seule source d'alimentation
- Sans gluten, sans lactose
- Arôme : neutre

CONDITIONNEMENT EASYBOTTLE

Bonne prise en main par les patients :
forme ergonomique

Facilité de stockage et de manipulation :
côtés plats pour une meilleure stabilité

Conditionnement : pack de 4 bouteilles de 200 ml

Surconditionnement : carton de 6 packs de 4 bouteilles du même arôme

Fresubin® 2 kcal Drink* Arôme neutre



Informations nutritionnelles

Analyse moyenne (par unité de 200 ml)

| | |
|-------------------------|--------------------|
| Énergie | 400 kcal (1680 kJ) |
| Lipides (%AET■) | 15,6 g (35 %) |
| dont A.G. Saturés | 1,2 g |
| dont A.G. Monoinsaturés | 11,6 g |
| dont A.G. Polyinsaturés | 2,9 g |
| Glucides (%AET■) | 45 g (45 %) |
| dont Sucres | 6,4 – 11,7 g |
| dont Lactose | ≤ 0,6g |
| Fibres (%AET■) | 0 (0%) |
| Protéines (%AET■) | 20 g (20 %) |
| Sel | 0,30 g |
| Eau | 137 – 139 ml |

Minéraux

| | |
|-----------|---------|
| Sodium | 120 mg |
| Potassium | 320 mg |
| Chlorures | 160 mg |
| Calcium | 410 mg |
| Magnésium | 32 mg |
| Phosphore | 240 mg |
| Fer | 5 mg |
| Zinc | 3,2 mg |
| Cuivre | 0,76 mg |
| Manganèse | 1 mg |
| Iode | 75 µg |
| Fluor | 0,5 mg |
| Chrome | 25 µg |
| Molybdène | 37,5 µg |
| Sélénium | 27 µg |

Vitamines

| | |
|---------------------|--------------------|
| Vitamine A | 425 µg RE |
| dont β-carotène | 125 µg RE |
| Vitamine D3 | 10 µg |
| Vitamine E | 7,5 mg α TE |
| Vitamine K1 | 42 µg |
| Vitamine B1 | 0,6 mg |
| Vitamine B2 | 0,8 mg |
| Niacine | 7,5mg (11,2 mg NE) |
| Vitamine B6 | 0,86 mg |
| Vitamine B12 | 1,5 µg |
| Acide pantothénique | 3 mg |
| Biotine | 18,8 µg |
| Acide folique | 125 µg |
| Vitamine C | 37,6 mg |

Données physico-chimiques

| | |
|---------------------------|-------|
| N/kcal totales | 1/125 |
| N/kcal glucido-lipidiques | 1/100 |

● AET : Apport Énergétique Total.

Nos produits ne sont pas soumis à étiquetage OGM conformément aux règlements européens 1829/2003 et 1830/2003.

Précautions d'utilisation

Avis important :

- À utiliser sous contrôle médical
- Peut convenir comme seule source d'alimentation
- Ne convient pas aux enfants de moins de 3 ans
- Utiliser avec précaution chez l'enfant de moins de 6 ans
- La prescription est à adapter pour un usage pédiatrique
- Ne convient pas aux patients atteints de galactosémie

Dosage :

Les quantités doivent être déterminées et adaptées par le professionnel de santé selon les besoins du patient. Recommandations : 1-2 bouteilles/jour pour complémentation nutritionnelle orale partielle ou 4-5 bouteilles/jour pour nutrition complète seulement dans certains cas particuliers avec une durée d'utilisation limitée (ex: blocages intermaxillaires)

Conditions d'utilisation :

Conserver à température ambiante (15-25°C). Après ouverture, placer toujours au réfrigérateur et consommer dans les 24 heures. Bien agiter avant emploi. Boire lentement. Meilleur servi frais. Conditionné sous atmosphère protectrice.

Ingrédients

Eau, sirop de glucose, protéines de lait, huiles végétales (tournesol, colza), maltodextrine, citrate de potassium, émulsifiants (E 471, lécithines de soja), correcteur d'acidité (E 507), carbonate de potassium, chlorure de sodium, carbonate de sodium, vitamine C, oxyde de magnésium, pyrophosphate ferrique, niacine, sulfate de zinc, chlorure de manganèse, acide pantothénique, vitamine E, sulfate de cuivre, vitamine B2, vitamine B6, fluorure de sodium, vitamine B1, β-carotène, vitamine A, acide folique, chlorure de chrome, molybdate de sodium, iodure de potassium, sélénite de sodium, vitamine K1, biotine, vitamine D3, vitamine B12.

Les ingrédients soulignés dans la liste sont des allergènes.

Déclarer un effet indésirable : qualite_nutrivigilance.fkf@fresenius-kabi.com



**FRESENIUS
KABI**

caring for life*

*prendre soin de la vie

Distribué par :
Fresenius Kabi France
5 Place du Marivel
92310 Sèvres
Tél. : 01 41 14 26 00
Fax : 01 41 14 26 01
www.fresenius-kabi.fr