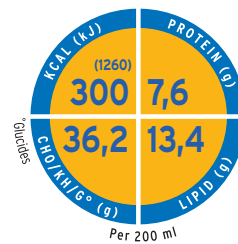




**FRESENIUS  
KABI**

caring for life



# Frebini® Energy Fibre DRINK

Ernæringsmessig komplett næringsdrikk med fiber til barn

Energirik næringsdrikk med fiber til barn fra 1-12 år. Til ernæringsbehandling ved underernæring eller risiko for underernæring.

Energirik med 1,5 kcal per ml

Med alle essensielle makro- og mikronæringsstoffer

Basert på melkeprotein for tilførsel av alle essensielle aminosyrer i balanserte mengder

Med 8 E% triglyserider av middels kjedelengde (MCT) for lettere absorpsjon

Fiberholdig





# Frebini Energy Fibre DRINK

Tilgjengelig i 200 ml EasyBottle

## Gjennomsnittlig næringsinnhold

		100 ml	200 ml
<b>Energi</b>	kcal (kJ)	150 (630)	300 (1260)
<b>Fett</b>	g	6,7	13,4
hvorav mettede fettsyrer	g	1,7 <sup>a</sup> /1,8 <sup>b</sup>	3,4 <sup>a</sup> /3,6 <sup>b</sup>
hvorav triglyserider av middels kjedelengde (MCT)	g	1,3	2,6
hvorav enumettede fettsyrer	g	3,3 <sup>a</sup> /3,2 <sup>b</sup>	6,6 <sup>a</sup> /6,4 <sup>b</sup>
hvorav flerumettede fettsyrer	g	1,7 <sup>a</sup> /1,6 <sup>b</sup>	3,4 <sup>a</sup> /3,2 <sup>b</sup>
hvorav linolsyre	g	1,1 <sup>a</sup> /1,06 <sup>b</sup>	2,2 <sup>a</sup> /2,12 <sup>b</sup>
hvorav α-linolensyre	g	0,48 <sup>a</sup> /0,46 <sup>b</sup>	0,96 <sup>a</sup> /0,92 <sup>b</sup>
<b>Karbohydrater</b>	g	18,1	36,2
hvorav sukkerarter	g	4,5 <sup>a</sup> /4,9 <sup>b</sup>	9,0 <sup>a</sup> /9,8 <sup>b</sup>
hvorav laktose	g	≤ 0,05	≤ 0,1
<b>Fiber</b>	g	1,1	2,2
hvorav løselige	g	0,73 <sup>a</sup> /0,62 <sup>b</sup>	1,46 <sup>a</sup> /1,24 <sup>b</sup>
hvorav uløselige	g	0,37 <sup>a</sup> /0,48 <sup>b</sup>	0,74 <sup>a</sup> /0,96 <sup>b</sup>
hvorav fermenterbare	g	0,7 <sup>a</sup> /0,6 <sup>b</sup>	1,4 <sup>a</sup> /1,2 <sup>b</sup>
<b>Protein</b>	g	3,8	7,6
hvorav myse	g	0,76	1,52
hvorav kasein	g	3,04	6,08
hvorav soya	g	0	0
<b>Salt</b> (Na x 2,5)	g	0,2 <sup>a</sup> /0,26 <sup>b</sup>	0,4 <sup>a</sup> /0,52 <sup>b</sup>
<b>Vann</b>	ml	79	158
<b>Osmolaritet</b>	mosmol/l	400 <sup>a</sup> /420 <sup>b</sup>	
<b>Osmolalitet</b>	mosmol/kg H <sub>2</sub> O	500 <sup>a</sup> /530 <sup>b</sup>	
<b>Mineraler og sporelementer</b>			
Natrium	mg	81 <sup>a</sup> /102 <sup>b</sup>	162 <sup>a</sup> /204 <sup>b</sup>
Kalium	mg	150	300
Klor	mg	123 <sup>a</sup> /110 <sup>b</sup>	246 <sup>a</sup> /220 <sup>b</sup>
Kalsium	mg	105 <sup>a</sup> /98 <sup>b</sup>	210 <sup>a</sup> /196 <sup>b</sup>
Magnesium	mg	19 <sup>a</sup> /20 <sup>b</sup>	38 <sup>a</sup> /40 <sup>b</sup>
Fosfor	mg	92 <sup>a</sup> /97 <sup>b</sup>	184 <sup>a</sup> /194 <sup>b</sup>
Jern	mg	1,5	3,0
Sink	mg	1,5	3,0
Kobber	µg	150	300
Mangan	mg	0,18	0,36
Jod	µg	15	30
Fluor	mg	0,12	0,24
Krom	µg	6,0 <sup>a</sup> /9,0 <sup>b</sup>	12 <sup>a</sup> /18 <sup>b</sup>
Molybden	µg	6,0	12,0
Selen	µg	4,5	9,0
<b>Vitaminer og andre substanser<sup>^</sup></b>			
Vitamin A	µg RE <sup>o</sup>	93	186
hvorav β-karoten	µg RE <sup>o</sup>	25	50
Vitamin D <sub>3</sub>	µg	1,13	2,26
Vitamin E	mg α-TE <sup>oo</sup>	3,0	6,0
Vitamin K <sub>1</sub>	µg	6,0	12,0
Vitamin B <sub>1</sub>	mg	0,3	0,6
Vitamin B <sub>2</sub>	mg	0,3	0,6
Niacin	mg/mg NE <sup>ooo</sup>	1,8/2,6	3,6/5,2
Vitamin B <sub>6</sub>	mg	0,17	0,34
Vitamin B <sub>12</sub>	µg	0,3	0,6
Pantotensyre	mg	0,6	1,2
Biotin	µg	7,5	15,0
Folsyre	µg	33	66
Vitamin C	mg	12	24
Kolin <sup>^</sup>	mg	30	60
Taurin <sup>^</sup>	mg	12	24
Karnitin <sup>^</sup>	mg	4,5	9,0
Myo-inositol <sup>^</sup>	mg	22,5	45,0

### Energiprosentfordeling (E%)

Fett	Karbohydrater	Fiber	Protein
40 E%	48,3 E%	1,5 E%	10,2 E%

<sup>o</sup> RE = retinolekvivalenter, <sup>oo</sup> α-TE = alfatokoferolekvivalenter, <sup>ooo</sup> NE = niacinekvivalenter  
<sup>a</sup> Vanilje <sup>b</sup> Sjokolade

## Forskrivningsinformasjon

### Næringsmiddel til spesielle medisinske formål:

Ernæringsmessig komplett, energirik (1,5 kcal/ml) næringsdrikk. Fiberholdig. Med taurin, karnitin og Myo-inositol. Laktoseredusert. Glutenfri. Til ernæringsbehandling av barn fra 1-12 år med eller i risiko for underernæring, spesielt ved høyt energibehov.

### Dosering:

Skal vurderes ut i fra pasientens behov av relevant helsepersonell. Anbefalt dosering som supplerende ernæring er 1-3 flasker (300-900 kcal) per døgn. Anbefalt dosering som fullverdig ernæring er 3-5 flasker per døgn for barn 1-3 år, 5-6 flasker per døgn for barn 4-6 år, 6-7 flasker per døgn for barn 7-10 år, 7-8 flasker per døgn for barn 11-12 år.

### Viktig informasjon:

Skal anvendes under medisinsk kontroll. Egnet som eneste næringskilde. Ikke egnet for spedbarn < 1 år eller voksne. Ikke egnet til pasienter med galaktosemi. Tilstrekkelig væskeinntak må sikres. Pakket i beskyttende atmosfære.

### Lagring og håndtering:

Oppbevares ved romtemperatur. Åpnet flaske kan oppbevares inntil 24 timer i kjøleskap. Drikkes langsomt! Serveres best avkjølt.

### Kontraindikasjoner:

Skal ikke benyttes dersom enteral ernæring er kontraindisert, som ved akutt gastrointestinal blødning, ileus og sjøkk. Brukes med forsiktighet ved alvorlig organsvikt med forstyrret metabolisme og alvorlige former for nedsatt fordøyelse og absorpsjon. Ikke egnet for pasienter med medfødt manglende evne til å metabolisere noen av næringsstoffene i Frebini Energy Fibre DRINK.

### Flerkulturell egnethet:

Frebini Energy Fibre DRINK er halal- og kosherertifisert. Sertifikat kan fremvises på forespørsel.

## Ingredienser

**Frebini Energy Fibre DRINK Sjokolade:** Vann, maltodekstrin, rapsolje, melkeprotein, sukrose, triglyserider av middels kjedelengde (MCT), sjokoladepulver (sukker, kakaomasse, fettredusert kakaopulver, soyalecitin, naturlig vanilje), fettredusert kakaopulver, inulin (fra sikori), emulgatorer (E 471, soyalecitin), cellulose, dikaliumhydrogenfosfat, natriumklorid, hvetedekstrin, natriumsitrat, kolinhydrogentartrat, surhetsregulerende middel (E 524), vit. C, kaliumklorid, myo-inositol, taurin, magnesiumoksid, aromater, sinkulfat, jernsulfat, L-karnitin, niacin, vit. E, pantotensyre, vit. B<sub>2</sub>, vit. B<sub>1</sub>, manganklorid, vit. B<sub>6</sub>, natriumfluorid, kobbersulfat, β-karoten, vit. A, folsyre, biotin, kaliumjodid, natriumselenitt, natriummolybdat, kromklorid, vit. K<sub>1</sub>, vit. D<sub>3</sub>, vit. B<sub>12</sub>.

**Frebini Energy Fibre DRINK Vanilje:** Vann, maltodekstrin, rapsolje, melkeprotein, sukrose, triglyserider av middels kjedelengde (MCT), inulin (fra sikori), cellulose, emulgatorer (E 471, soyalecitin), dikaliumhydrogenfosfat, kaliumklorid, natriumsitrat, aromater, natriumklorid, hvetedekstrin, kolinhydrogentartrat, vit. C, magnesiumoksid, myo-inositol, taurin, surhetsregulerende middel (E 524), jernsulfat, sinkulfat, L-karnitin, niacin, vit. E, pantotensyre, manganklorid, vit. B<sub>2</sub>, vit. B<sub>1</sub>, kobbersulfat, vit. B<sub>6</sub>, natriumfluorid, β-karoten, vit. A, folsyre, kromklorid, natriummolybdat, biotin, natriumselenitt, kaliumjodid, vit. K<sub>1</sub>, vit. D<sub>3</sub>, vit. B<sub>12</sub>.

## Kjente FODMAPs per 100 ml

**Laktose:** ≤ 0,05 g  
**Fruktose:** 0,02<sup>\*</sup>/0,03 g  
**Inulin:** 0,44<sup>\*</sup>/0,68 g  
**Inositol:** 0,023 g

\* Gjelder Frebini Energy DRINK Sjokolade

## Smaker

### Frebini Energy Fibre DRINK

Sjokolade, Vanilje

Finnes også som Frebini Energy DRINK i smakene Jordbær og Banan. Se eget produktark.