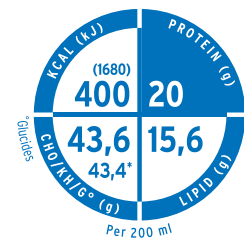
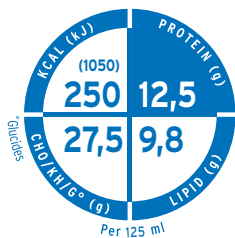




**FRESENIUS
KABI**

caring for life



Fresubin[®] 2 kcal Fibre DRINK

Proteinrik og energikonsentrert næringsdrikk med fiber

Proteinrik og energikonsentrert næringsdrikk med fiber. Rik på vitamin D₃. Til ernæringsbehandling av pasienter med underernæring eller risiko for underernæring, spesielt ved høyt protein- og energibehov samt ved redusert volumtoleranse og væskerestriksjon.

Inneholder hele 400 kcal og 20 g protein per 200 ml flaske og 250 kcal og 12,5 g protein per 125 ml flaske.

Med høyt proteininnhold (20E%)

Med høy energitetthet (2 kcal/ml)

Ernæringsmessig komplett med alle essensielle makro- og mikronæringsstoffer

Rik på vitamin D₃. Dekker dagsbehovet for eldre ≥ 75 år ved inntak av kun 2 x 200 ml flasker

Fiberholdig

Kommer i et bredt utvalg av smaker

Kommer i både 125 og 200 ml flaske



Fresubin 2 kcal Fibre DRINK

Tilgjengelig i 125 ml og 200 ml EasyBottle



Gjennomsnittlig næringsinnhold

		100 ml	125 ml	200 ml
Energi	kcal (kJ)	200 (840)	250 (1050)	400 (1680)
Fett	g	7,8	9,75	15,6
hvorav mettede fettsyrer	g	0,6/0,7 ^a	0,75/0,88 ^a	1,2/1,4 ^a
hvorav enumettede fettsyrer	g	5,8	7,25	11,6
hvorav flerumettede fettsyrer	g	1,4	1,75	2,8
hvorav linolsyre	g	1,11/1,09 ^a	1,39/1,36 ^a	2,22/2,18 ^a
hvorav α-linolensyre	g	0,27/0,26 ^a	0,34/0,33 ^a	0,54/0,52 ^a
Karbohydrater	g	21,8/21,7 ^a	27,3/27,1 ^a	43,6/43,4 ^a
hvorav sukkerarter	g	3,3-5,9	4,1-7,4	6,6-11,8
hvorav laktose	g	≤ 0,3	≤ 0,38	≤ 0,6
Fiber	g	1,5/1,3 ^a	1,9/1,6 ^a	3/3,2 ^a
hvorav løselige	g	1,5/1,6 ^a	1,9/2 ^a	3/3,2 ^a
hvorav uløselige	g	0/0,3 ^a	0/0,4 ^a	0/0,6 ^a
hvorav fermenterbare	g	1,47/1,57 ^a	1,8/1,97 ^a	2,9/3,14 ^a
Protein	g	10	12,5	20
hvorav myse	g	0,8	1	1,6
hvorav kasein	g	9,2	11,5	18,4
hvorav soya	g	0	0	0
Salt (Na x 2,5)	g	0,15	0,19	0,3
Vann	ml	68/70 ^a	85/87,5 ^a	136/140 ^a
Osmolaritet	mosmol/l		505-650	
Osmolalitet	mosmol/kg H ₂ O		750-950	
Mineraler og sporelementer				
Natrium	mg	60	75	120
Kalium	mg	160	200	320
Klor	mg	80/60 ^a	100/75 ^a	160/120 ^a
Kalsium	mg	205	256	410
Magnesium	mg	16	20	32
Fosfor	mg	120	150	240
Jern	mg	2,5	3,1	5
Sink	mg	1,6	2	3,2
Kobber	µg	375	469	750
Mangan	mg	0,5	0,6	1
Jod	µg	37,5	46,9	75
Fluor	mg	0,25	0,3	0,5
Krom	µg	12,5	15,6	25
Molybden	µg	18,8	23,5	37,6
Selen	µg	13,5	16,9	27
Vitaminer				
Vitamin A	µg RE ^o	212,5	265,6	425
hvorav β-karoten	µg RE ^o	62,5	78,1	125
Vitamin D ₃	µg	5	6,25	10
Vitamin E	mg α-TE ^{oo}	3,75	4,69	7,5
Vitamin K ₁	µg	21	26,3	42
Vitamin B ₁	mg	0,3	0,4	0,6
Vitamin B ₂	mg	0,4	0,5	0,8
Niacin	mg (mgNE ^{ooo})	3,8 (5,6)	4,7 (7)	7,5 (11,2)
Vitamin B ₆	mg	0,43	0,54	0,86
Vitamin B ₁₂	µg	0,75	0,94	1,5
Pantotensyre	mg	1,5	1,88	3
Biotin	µg	9,4	11,8	18,8
Folsyre	µg	62,5	78,1	125
Vitamin C	mg	18,8	23,5	37,6

Energiprosentfordeling (E%)

Fett	Karbohydrater	Fiber	Protein
35 E%	43,5/43,4 ^a E%	1,5/1,6 ^a E%	20 E%

^o RE= retinolekvalenter, ^{oo} α-TE= alfatokoferolekvalenter, ^{ooo} NE= niacinekvalenter
^a Fresubin 2 kcal Fibre DRINK Sjokolade

Forskrivningsinformasjon

Næringsmiddel til spesielle medisinske formål:

Ernæringsmessig komplett, energikonsentrert (2,0 kcal/ml), og proteinrik (20 E%) næringsdrikk med fiber. Laktoseredusert, glutenfri. For ernæringsbehandling av pasienter med eller i risiko for sykdomsrelatert underernæring, spesielt for pasienter med økt energi- og proteinbehov eller med væskerestriksjoner.

Dosering:

Skal vurderes ut i fra pasientens behov av relevant helsepersonell. Anbefalt dosering som supplerende ernæring er 400 ml (800 kcal) per døgn, dvs 2 flasker à 200 ml, eller 3 flasker à 125 ml (750 kcal). Anbefalt dosering som fullverdig ernæring er 800-1000 ml (1600-2000 kcal) per døgn, dvs 4-5 flasker à 200 ml, eller 6-8 flasker à 125 ml.

Viktig informasjon:

Skal anvendes under medisinsk kontroll. Egnert som eneste næringskilde. Ikke egnert til barn < 3 år. Anvendes med forsiktighet til barn < 6 år. Ikke egnert til pasienter med galaktosemi. Tilstrekkelig væskeinntak må sikres.

Lagring og håndtering:

Oppbevares ved romtemperatur. Omrystes godt før bruk. Åpnet flaske kan oppbevares inntil 24 timer i kjøleskap. Drikkes langsomt! Pakket i beskyttende atmosfære.

Kontraindikasjoner:

Skal ikke benyttes dersom enteral ernæring er kontraindisert, som ved akutt gastrointestinal blødning, ileus og liknende. Brukes med forsiktighet ved alvorlige former for nedsatt fordøyelse og absorpsjon. Ikke egnert for pasienter med medfødt manglende evne til å metabolisere noen av næringsstoffene i Fresubin 2 kcal Fibre DRINK.

Flerkulturell egnethet:

Fresubin 2 kcal Fibre DRINK er halal- og kosherertifisert. Sertifikat kan fremvises på forespørsel.

Ingredienser

Fresubin 2 kcal Fibre DRINK alle smaker: Vann, glukosesirup, melkeprotein, vegetabiliske oljer (solsikkeolje, rapsolje), sukrose², inulin (fra sikori)¹, fettreduert kakaopulver³, maltodekstrin¹, hvitedekstrin⁴, aromater², kaliumsitrat¹, emulgatorer (E 471, soyalectin¹), kaliumkarbonat¹, natriumklorid¹, surhetsregulerende middel (E 507)³, natriumkarbonat¹, vit. C¹, stabilisator (E 460, E 466, E 407)³, magnesium-oxid¹, jernpyrofosfat¹, niacin¹, sinkulfat¹, manganklorid¹, pantotensyre¹, vit. E¹, kobbersulfat¹, vit. B₂¹, vit. B₆¹, natriumfluorid¹, vit. B₁¹, β-karoten¹, vit. A¹, folsyre¹, kromklorid¹, natriummolybdat¹, kaliumjodid¹, vit. K₁¹, natriumselenitt¹, biotin, vit. D₃, vit. B₁₂.

- 1) Mengde avhenger av smak
- 2) Ikke i smaken Nøytral
- 3) Kun i smaken Sjokolade
- 4) Ikke i smaken Sjokolade

Kjente FODMAPs per 100 ml

Laktose: ≤ 0,3 g
Fruktose: 0,06/0,04* g
Inulin: 1,25 g
Karragenan (E 407): < 0,0015 g*

* Gjelder kun Fresubin 2 kcal Fibre DRINK Sjokolade

Smaker

Fresubin 2 kcal Fibre DRINK 125 ml

Sjokolade, Vanilje

Fresubin 2 kcal Fibre DRINK 200 ml

Sitron, Aprikos & Fersken, Cappuccino, Sjokolade, Vanilje, Nøytral

Finnes også i fiberfri variant som Fresubin 2 kcal DRINK. Se eget produktark.