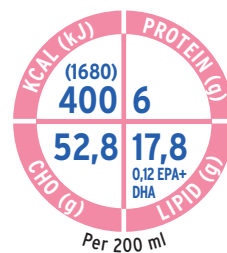




**FRESENIUS
KABI**

caring for life



Fresubin® Renal

Til bruk ved pre-dialytisk nyresvikt

Energikonsentrert og proteinlav næringsdrikk med redusert elektrolyttinnhold. Til ernæringsbehandling av pasienter med eller i risiko for underernæring i forbindelse med kronisk nyresvikt eller ikke-katabole former for akutt nyresvikt.

Med redusert innhold av fosfor, natrium og kalium¹. Med lavt innhold av vitamin A. Med høyt innhold av B-vitaminene, spesielt B6 og folsyre².



Energikonsentrert med 2 kcal per ml

Proteinlav med kun 6 E% protein³

Modifisert karbohydratprofil med isomaltulose og stivelse

Modifisert fettprofil med fiskeolje i anbefalte doser for voksne for kardiovaskulær beskyttelse⁴⁻⁶

Rik på enumettede fettsyrer (MUFA) for forbedret glykemisk kontroll^{7,8}

Med fiber

Fresubin[®] Renal

Tilgjengelig i 200 ml EasyBottle



Gjennomsnittlig næringsinnhold

		100 ml	200 ml
Energi	kcal (kJ)	200 (840)	400 (1680)
Fett	g	8,9	17,8
horav mettede fettsyrer	g	2,7	5,4
horav triglyserider av middels kjedelengde (MCT)	g	2,2	4,4
horav enumettede fettsyrer	g	4,7	9,4
horav flerumettede fettsyrer	g	1,47	2,94
horav linolsyre	g	0,99	1,98
horav α-linolensyre	g	0,31	0,62
horav eikosapentaensyre (EPA)	g	0,04	0,08
horav dokosaheksaensyre (DHA)	g	0,02	0,04
Karbohydrater	g	26,4	52,8
horav sukkerarter	g	8,17	16,34
horav laktose	g	≤ 0,4	≤ 0,8
Fiber	g	1,2	2,4
horav løselige	g	1,18	2,35
horav uløselige	g	0,02	0,05
horav fermenterbare	g	1,02	2,04
Protein	g	3,0	6,0
horav myse	g	0,6	1,2
horav kasein	g	2,4	4,8
horav soya	g	0	0
Salt (Na x 2,5)	g	0,17	0,34
Vann	ml	71	142
Osmolaritet	mosmol/l		500
Osmolalitet	mosmol/kg H ₂ O		710
Mineraler og sporelementer			
Natrium	mg	68	136
Kalium	mg	100	200
Klor	mg	62	124
Kalsium	mg	84	168
Magnesium	mg	20	40
Fosfor	mg	55	110
Jern	mg	2,0	4,0
Sink	mg	1,8	3,6
Kobber	µg	200	400
Mangan	mg	0,4	0,8
Jod	µg	20	40
Fluor	mg	0,3	0,6
Krom	µg	3,0	6,0
Molybden	µg	7,0	14,0
Selen	µg	10	20
Vitaminer og andre substanser[^]			
Vitamin A	µg RE ^o	81,3	162,6
horav β-karoten	µg RE ^o	33,3	66,6
Vitamin D ₃	µg	1,0	2,0
Vitamin E	mg α-TE ^{oo}	3,0	6,0
Vitamin K ₁	µg	10,5	21,0
Vitamin B ₁	mg	0,26	0,52
Vitamin B ₂	mg	0,3	0,6
Niacin	mg/mg NE ^{ooo}	3,4/4,2	6,8/8,4
Vitamin B ₆	mg	0,67	1,34
Vitamin B ₁₂	µg	0,6	1,2
Pantotensyre	mg	1,2	2,4
Biotin	µg	12	24
Folsyre	µg	100	200
Vitamin C	mg	10	20
Kolin [^]	mg	55	110
Taurin [^]	mg	20	40
L-karnitin [^]	mg	10	20
Inositol [^]	mg	24	48

Energiprosentfordeling (E%)

Fett	Karbohydrater	Fiber	Protein
40 E%	53 E%	1,0 E%	6,0 E%

^oRE=retinolekvivalenter, ^{oo}α-TE=alfatokoferolekvivalenter, ^{ooo}NE=niacinekvivalenter

Forskrivningsinformasjon

Næringsmiddel til spesielle medisinske formål:

Ernæringsmessig komplett, energikonsentrert (2 kcal/ml) næringsdrikk med fiber. Kan også benyttes som sondeernæring. Proteinreduert (6 E%) og elektrolyttreduert. Med EPA og DHA fra fiskeolje. Karbohydratmodifisert med stivelse og isomaltulose*. Laktoseredusert. Glutenfri. For ernæringsbehandling av pasienter med eller i risiko for sykdomsrelatert underernæring i forbindelse med kronisk nyresvikt eller ikke-katabole former for akutt nyresvikt hvor dialysebehandling ikke er igangsatt.

Dosering:

Skal vurderes ut i fra pasientens behov av relevant helsepersonell. Anbefaling som supplerende ernæring er 2-3 flasker (800-1200 kcal) per dag eller som fullverdig ernæring ≥ 5 flasker (2000 kcal) per dag.

Viktig informasjon:

Skal anvendes under medisinsk kontroll. Tilførselshastigheten må overvåkes dersom gitt til sondeernæring. Egnert som eneste næringskilde. Ikke egnet til barn < 3 år. Benyttes med forsiktighet til barn < 6 år. Ikke egnet til pasienter med galaktosemi. Tilstrekkelig væskeinntak må sikres. **Ikke til parenteral (I.V.) bruk!**

Lagring og håndtering:

Oppbevares ved romtemperatur. Åpnet flaske kan oppbevares inntil 24 timer i kjøleskap. Ristes godt før bruk! Ved bruk som næringsdrikk: Drikkes langsomt! Ved bruk som sondeernæring: Skal ikke blandes med legemidler. Pakket i beskyttende atmosfære.

Kontraindikasjoner:

Skal ikke benyttes dersom enteral ernæring er kontraindisert, som ved akutt gastrointestinal blødning, ileus og sjokk. Ikke egnet for pasienter med medfødt manglende evne til å metabolisere noen av næringsstoffene i Fresubin Renal.

Flerkulturell egnethet:

Fresubin Renal er halal- og kosherertifisert. Sertifikat kan fremvises på forespørsel.

Ingredienser

Vann, maltodekstrin, isomaltulose*, vegetabiliske oljer (rapsolje, solsikkeolje), tapiokadextrin, melkeprotein, triglyserider av middels kjedelengde (MCT), emulgatorer (E 471, soyalecitin), aromater, natriumsitrat, fiskeolje (med soyalecitin), kolinhydrogentartrat, kaliumklorid, kaliumsitrat, vit. C, magnesiumoksid, myo-inositol, taurin, surhetsregulerende middel (E 524), l-karnitin, jernpyrofosfat, sinkulfat, niacin, pantotensyre, manganklorid, vit. E, vit. B₆, natriumfluorid, kobbersulfat, vit. B₂, vit. B₁, β-karoten, folsyre, vit. A, natriumselenitt, biotin, kaliumjodid, natriummolybdat, vit. K₁, kromklorid, vit. B₁₂, vit. D₃.

*isomaltulose er en kilde til glukose og fruktose

Kjente FODMAPs per 100 ml

Laktose: ≤ 0,4 g

Inositol: 0,024 g

Smaker

Vanilje

- 1) Cano N, Fiaccadori E, Tesinsky P, et al. ESPEN Guidelines on Enteral Nutrition: Adult Renal Failure. *Clin Nutr.* 2006;25(2):295-310.
- 2) Streiber AL, Kopple JD. Vitamin status and needs for people with stages 3-5 chronic kidney disease. *J Ren Nutr.* 2011;21(5):355-368.
- 3) Fouque D, Laville M. Low protein diets for chronic kidney disease in non diabetic adults. *Cochrane Library.* 2009. CD001892.
- 4) Kris-Etherton, PM, Grieger JA, Etherton TD. Dietary reference intakes for DHA and EPA. *Prostaglandins Leukot Essent Fatty Acids.* 2009;81(2):99-104.
- 5) International Society for the Study of Fatty Acids and Lipids (ISSFAL): Recommendations for Dietary Intake of Polyunsaturated Fatty Acids in Healthy Adults, Report June 2004.
- 6) Lee JH, O'Keefe JH, Lavie CJ, et al. Omega-3 fatty acids for cardioprotection. *Mayo Clin Proc.* 2008;83(3):324-332.
- 7) Pohl M, Mayr P, Merti-Roetzer M, et al. Glycemic control in patients with type 2 diabetes mellitus with a disease-specific enteral formula: stage II of a randomized, controlled multicenter trial. *JPEN.* 2009;33(1):37-49.
- 8) Lochs H, Allison SP, Meier R, et al. Introductory to the ESPEN Guidelines on Enteral nutrition: terminology, definitions and general topics. *Clin Nutr.* 2006;25(2):180-186.



**FRESENIUS
KABI**

caring for life

Fresenius Kabi Norge AS
Postboks 4646 Nydalen, 0405 Oslo
Telefon 22 58 80 00
markedsavdelingen@fresenius-kabi.com
www.fresenius-kabi.com/no