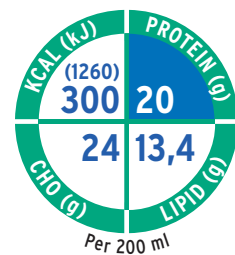
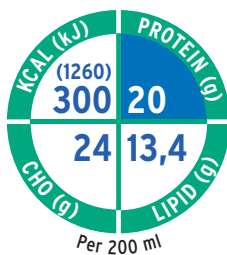




**FRESENIUS
KABI**

caring for life



Fresubin® Thickened Stage I & Stage II

Ferdig fortykkede næringsdrikker for sikrere svelging

Energi- og proteinrike næringsdrikker med to fortykningsnivåer. Til ernæringsbehandling av pasienter med underernæring eller risiko for underernæring ved høyt protein- og energibehov og svelgeproblemer.

Proteinrik (27 E%)

Ferdig fortykket for forutsigbar konsistens

Ernæringsmessig komplett

Stage I er lett fortykket, nivå 2 ifølge IDDSI rammeverket¹

Stage II er moderat fortykket, nivå 3 ifølge IDDSI rammeverket¹



Fresubin Thickened Stage I & Stage II

Tilgjengelig i 200 ml EasyBottle



Gjennomsnittlig næringsinnhold		100 ml	200 ml
Energi	kcal (kJ)	150 (630)	300 (1260)
Fett	g	6,7	13,4
horav mettede fettsyrer	g	0,5	1,0
horav enumettede fettsyrer	g	5,0	10
horav flerumettede fettsyrer	g	1,2	2,4
horav linolsyre	g	0,91	1,82
horav α -linolensyre	g	0,20	0,40
Karbohydrater	g	12	24
horav sukkerarter	g	7,3 ^{a,c,d} /6,6 ^b	14,6 ^{a,c,d} /13,2 ^b
horav laktose	g	\leq 0,7	\leq 1,4
Fiber	g	0,8	1,7
horav løselige	g	0,8	1,7
horav uløselige	g	0	0
horav fermenterbare	g	0,8	1,7
Protein	g	10	20
horav myse	g	2	4
horav kasein	g	8	16
horav soya	g	0	0
Salt (Na x 2,5)	g	0,13	0,26
Vann	ml	79	158
Osmolaritet	mosmol/l	430	
Osmolalitet	mosmol/kg H ₂ O	550	
Mineraler og sporelementer			
Natrium	mg	52	104
Kalium	mg	140	280
Klor	mg	80	160
Kalsium	mg	200	400
Magnesium	mg	27	54
Fosfor	mg	120	240
Jern	mg	2,5	5
Sink	mg	2,0	4
Kobber	μ g	375	750
Mangan	mg	0,5	1
Jod	μ g	37,5	75
Fluor	mg	0,25	5
Krom	μ g	12,5	25
Molybden	μ g	18,8	37,6
Selen	μ g	13,5	27
Vitaminer			
Vitamin A	μ g RE ^o	213	426
horav β -karoten	μ g RE ^o	63	126
Vitamin D ₃	μ g	2,5	5
Vitamin E	mg α -TE ^{oo}	3,75	7,5
Vitamin K ₁	μ g	21	42
Vitamin B ₁	mg	0,3	0,6
Vitamin B ₂	mg	0,4	0,8
Niacin	mg (mg NE ^{ooo})	1,5 (3,2)	3,0 (6,4)
Vitamin B ₆	mg	0,43	0,86
Vitamin B ₁₂	μ g	0,75	1,5
Pantotensyre	mg	1,5	3
Biotin	μ g	9,4	18,8
Folsyre	μ g	62,5	125
Vitamin C	mg	18,8	37,6
Energiprosentfordeling (E%)			
Fett	Karbohydrater	Fiber	Protein
40 E%	32 E%	1 E%	27 E%

^o RE=retinolekvivalenter, ^{oo} α -TE=alfatokoferolekvivalenter, ^{ooo} NE=niacinekvivalenter
a = Stage I Vanilje, b = Stage I Jordbær, c = Stage II Vanilje, d = Stage II Jordbær

Forskrivningsinformasjon

Næringsmiddel til spesielle medisinske formål:

Energirike (1,5 kcal/ml), proteinrike (27 E%) fortykkede næringsdrikker med fiber. Stage I er lett fortykket. Stage II er moderat fortykket. Laktoseredusert. Glutenfri. For ernæringsbehandling av pasienter med eller i risiko for underernæring ved svelgeproblemer (dysfagi) og økt protein- og energibehov. Stage I er egnet ved lette svelgeproblemer. Stage II er egnet ved mer alvorlige svelgeproblemer.

Dosering:

Skal vurderes ut ifra pasientens behov av relevant helsepersonell. Anbefaling som supplerende ernæring er 2-3 flasker (600-900 kcal) per døgn.

Viktig informasjon:

Skal anvendes under medisinsk kontroll. Anbefales benyttet som tilskuddsdrink. Hvis brukt som eneste næringskilde, ta i betraktning høyt proteininnhold og redusert elektrolyttinnhold. Ikke egnet til barn < 3 år. Anvendes med forsiktighet til barn < 6 år. Ikke egnet til pasienter med galaktosemi. Tilstrekkelig væskeinntak må sikres.

Lagring og håndtering:

Oppbevares ved romtemperatur. Åpnet flaske kan oppbevares inntil 24 timer i kjøleskap. Ristes forsiktig før bruk. Kraftig risting vil midlertidig kunne påvirke konsistensen. Drikkes langsomt! Serveres romtemperert. Pakket i beskyttende atmosfære.

Kontraindikasjoner:

Skal ikke benyttes dersom enteral ernæring er kontraindisert, som ved akutt gastrointestinal blødning, ileus og sjokk. Brukes med forsiktighet ved alvorlige former for organsvikt med forstyrret metabolisme og nedsatt fordøyelse og absorpsjon. Ikke egnet for pasienter med medfødt manglende evne til å metabolisere noen av næringsstoffene i Fresubin Thickened.

Flerkulturell egnethet:

Fresubin Thickened Stage I & II er halal- og kosherertifisert. Sertifikat kan fremvises på forespørsel.

Ingredienser

Fresubin Thickened Stage I Vanilje: Vann, melkeprotein, sukrose, vegetabiliske oljer (solsikkeolje, rapsolje), maltodekstrin, inulin (fra sikori), aromater, kaliumsitrat, fortykningsmidler (E 1442,

E 407), emulgatorer (E 471, sovalecitin), natriumklorid, vit. C, magnesiumoksid, magnesiumsitrat, jernpyrofosfat, sinkulfat, niacin, manganklorid, pantotensyre, vit. E, kobbersulfat, vit. B₂, vit. A, vit. B₆, natriumfluorid, vit. B₁, β -karoten, folsyre, kromklorid, natriummolybdat, natriumselenitt, kaliumjodid, vit. K₁, biotin, vit. D₃, vit. B₁₂.

Fresubin Thickened Stage I Markjordbær: Vann, melkeprotein, vegetabiliske oljer (solsikkeolje, rapsolje), sukrose, maltodekstrin, inulin (fra sikori), aromater, kaliumsitrat, fortykningsmidler (E 1442, E 407), emulgatorer (E 471, sovalecitin), rødbetepulver, natriumklorid, vit. C, magnesiumoksid, magnesiumsitrat, jernpyrofosfat, sinkulfat, niacin, manganklorid, pantotensyre, vit. E, kobbersulfat, vit. B₂, vit. A, vit. B₆, natriumfluorid, vit. B₁, β -karoten, folsyre, kromklorid, natriummolybdat, natriumselenitt, kaliumjodid, vit. K₁, biotin, vit. D₃, vit. B₁₂.

Fresubin Thickened Stage II Vanilje: Vann, melkeprotein, sukrose, vegetabiliske oljer (solsikkeolje, rapsolje), maltodekstrin, inulin (fra sikori), fortykningsmidler (E 1442, E 407), aromater, kaliumsitrat, emulgatorer (sovalecitin, E 471), natriumklorid, vit. C, magnesiumoksid, magnesiumsitrat, jernpyrofosfat, sinkulfat, niacin, manganklorid, pantotensyre, vit. E, kobbersulfat, vit. B₂, vit. A, vit. B₆, natriumfluorid, vit. B₁, β -karoten, folsyre, kromklorid, natriummolybdat, natriumselenitt, kaliumjodid, vit. K₁, biotin, vit. D₃, vit. B₁₂.

Fresubin Thickened Stage II Markjordbær: Vann, melkeprotein, sukrose, vegetabiliske oljer (solsikkeolje, rapsolje), maltodekstrin, inulin (fra sikori), fortykningsmidler (E 1442, E 407), aromater, kaliumsitrat, emulgatorer (E 471, sovalecitin), rødbetepulver, natriumklorid, vit. C, magnesiumoksid, magnesiumsitrat, jernpyrofosfat, sinkulfat, niacin, manganklorid, pantotensyre, vit. E, kobbersulfat, vit. B₂, vit. A, vit. B₆, natriumfluorid, vit. B₁, β -karoten, folsyre, kromklorid, natriummolybdat, natriumselenitt, kaliumjodid, vit. K₁, biotin, vit. D₃, vit. B₁₂.

Kjente FODMAPs per 100 ml

Laktose: \leq 0,7 g

Fruktose: 0,02

Inulin: 0,83

Karragenan (E 407): < 0,03/0,05*

* Gjelder Fresubin Thickened Stage II

Smaker

Fresubin Thickened Stage I: Vanilje, Markjordbær

Fresubin Thickened Stage II: Vanilje, Markjordbær

1) IDDSI-rammeverk og beskrivelser er lisensiert under 1 Creative Commons Attribution-Sharealike 4.0 International License <https://creativecommons.org/licenses/by-sa/4.0/> 10. Oktober 2016



**FRESENIUS
KABI**

caring for life

Fresenius Kabi Norge AS
Postboks 4646 Nydalen, 0405 Oslo
Telefon 22 58 80 00
markedsavdelingen@fresenius-kabi.com
www.fresenius-kabi.com/no