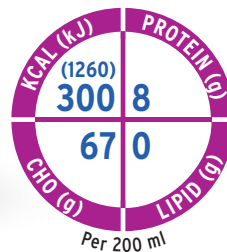




**FRESENIUS
KABI**

caring for life



ProvideXtra DRINK

Energirik og fettfri tilskuddsdrick uten melkeprotein

Energirik tilskuddsdrick uten fett og med vegetabilsk proteinkilde. Til ernæringsbehandling av pasienter med underernæring eller risiko for underernæring. Spesielt velegnet ved intoleranse for melk- eller soyaprotein.

Inneholder 300 kcal og 8 g protein per 200 ml flaske.

Energirik med 1,5 kcal per ml

Fettfri

Fiberfri

Melkeproteinfri - basert på hydrolysert vegetabilsk protein fra ert



ProvideXtra DRINK

Tilgjengelig i 200 ml EasyBottle



Gjennomsnittlig næringsinnhold

		100 ml	200 ml
Energi	kcal (kJ)	150 (630)	300 (1260)
Fett	g	0,0	0,0
Karbohydrater	g	33,5	67,0
hvorav sukkerarter	g	8,8/8,9 ^a	17,6/17,8 ^b
hvorav laktose	g	0,0	0,0
Fiber	g	0,0	0,0
Protein	g	4,0	8,0
hvorav erteproteinhydrolysat	g	4,0	8,0
Salt (Na x 2,5)	g	0,24	0,48
Vann	ml	75	150
Osmolaritet	mosmol/l		700/680 ^c
Osmolalitet	mosmol/kg H ₂ O		930/900 ^c
Mineraler og sporelementer			
Natrium	mg	97	194
Kalium	mg	55	110
Klor	mg	50	100
Kalsium	mg	40	80
Magnesium	mg	30	60
Fosfor	mg	43	86
Jern	mg	2,5	5,0
Sink	mg	1,88	3,76
Kobber	µg	375	750
Mangan	mg	0,5	1,0
Jod	µg	37,5	75,0
Fluor	mg	0,25	0,5
Krom	µg	12,5	25,0
Molybden	µg	18,8	37,6
Selen	µg	12,5	25,0
Vitaminer			
Vitamin A	µg RE ^o	150	300
Vitamin D ₃	µg	2,5	5,0
Vitamin E	mg α-TE ^{oo}	3,75	7,5
Vitamin K ₁	µg	25	50
Vitamin B ₁	mg	0,3	0,6
Vitamin B ₂	mg	0,4	0,8
Niacin	mg (mg NE ^{ooo})	3,8 (4,1)	7,5 (8,2)
Vitamin B ₆	mg	0,43	0,86
Vitamin B ₁₂	µg	0,75	1,5
Pantotensyre	mg	1,5	3,0
Biotin	µg	9,4	18,8
Folsyre	µg	62,5	125
Vitamin C	mg	18,8	37,6

Energiprosentfordeling (E%)

Fett	Karbohydrater	Fiber	Protein
0 E%	89 E%	0 E%	11 E%

a = Smaken Appelsin-Ananas, b = Smaken Solbær
°RE= retinolekvivalenter, °°α-TE= alfa-tokoferolekvivalenter, °°°NE= niacinekvivalenter

Forskrivningsinformasjon

Næringsmiddel til spesielle medisinske formål:

Juiceliknende, energirik (1,5 kcal/ml) tilskuddsdrink med hydrolysert vegetabilsk protein. Melkeproteinfri, soyaproteinfri, fettfri, fiberfri, laktosefri, glutenfri. For ernæringsbehandling av pasienter med eller i risiko for sykdomsrelatert underernæring, spesielt for pasienter med økt energibehov, malabsorpsjon og/eller intoleranse for helprotein. Eget som preoperativ ernæring av kirurgiske pasienter.

Dosering:

Skal vurderes ut i fra pasientens behov av relevant helsepersonell. Kun egnet som supplerende ernæring med et anbefalt inntak på 400 ml (600 kcal) per dag. Dette tilsvarer et inntak på 2 flasker per dag.

Viktig informasjon:

Skal anvendes under medisinsk kontroll. Ikke egnet som eneste næringskilde. Ikke egnet til barn < 3 år. Anvendes med forsiktighet til barn < 6 år.

Lagring og håndtering:

Oppbevares ved romtemperatur. Må ikke lagres under 15 °C i mer enn 24 timer. Åpnet flaske kan oppbevares inntil 24 timer i kjøleskap. Ristes godt før bruk. Drikkes langsomt! Serveres best avkjølt. Pakket i beskyttende atmosfære.

Kontraindikasjoner:

Skal ikke benyttes dersom enteral ernæring er kontraindisert, som ved akutt gastrointestinal blødning, ileus og sjokk. Brukes med forsiktighet ved alvorlig organsvikt, nedsatt metabolisme og alvorlige former for nedsatt fordøyelse og absorpsjon. Ikke egnet for pasienter med medfødt manglende evne til å metabolisere noen av næringsstoffene i ProvideXtra DRINK. Ikke egnet til pasienter med behov for akutte operasjoner eller forsinket ventrikkeltømming.

Flerkulturell egnethet:

ProvideXtra DRINK er halal- og kosherertifisert. Sertifikat kan fremvises på forespørsel.

Ingredienser

Vann, maltodekstrin, sukrose, erteproteinhydrolysat, appelsinjuicekonsentrat*, solbærjuicekonsentrat**, eplejuicekonsentrat***, surhetsregulerende middel (E 330^/E 296***), aromater^d, kalsiumsitrat^d, magnesiumsitrat^d, vit. C, kaliumklorid, magnesiumklorid, stabilisator (E 440), kaliumsitrat***, jernsitrat, vit. E, sinkulfat, niacin, pantotensyre, antiskummiddel (E 471), manganklorid, kobbersulfat, vit. B₆, vit. B₂, natriumfluorid, vit. B₁, vit. A, folsyre, kaliumjodid, kromklorid, natriumselenitt, vit. K₁, natriummolybdat, biotin, vit. D₃, vit. B₁₂.

*Kun i smaken Appelsin-Ananas, **Kun i smaken Solbær, ***Kun i smaken Eple

^dIkke i smaken Eple

^oMengde avhengig av smak

Kjente FODMAPs per 100 ml

Fruktose: ≤0,03 g

Smaker

Eple, Solbær, Appelsin-Ananas



**FRESENIUS
KABI**

caring for life

Fresenius Kabi Norge AS
Postboks 4646 Nydalen, 0405 Oslo
Telefon 22 58 80 00
markedsavdelingen@fresenius-kabi.com
www.fresenius-kabi.com/no