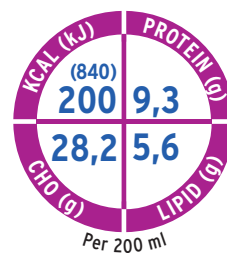
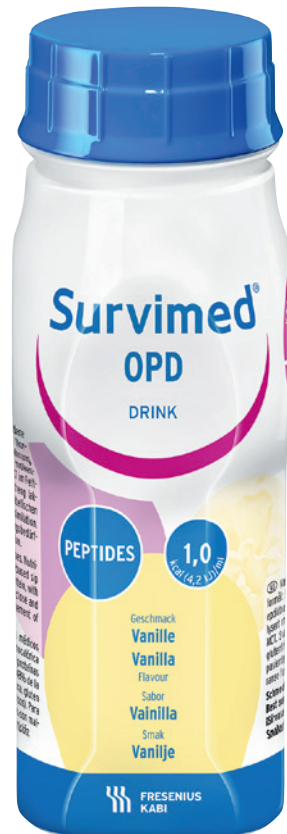




**FRESENIUS
KABI**

caring for life



Survimed OPD DRINK

Næringsdrikk for lettere absorpsjon

Ernæringsmessig komplett, peptidbasert og fettreduert næringsdrikk til bruk til pasienter med eller i risiko for sykdomsrelatert underernæring. Spesielt velegnet ved malabsorpsjon og rask passasje.

Basert på hydrolysert myseprotein for lett absorpsjon^{1,2}

Med modifisert fettprofil rik på triglyserider av middels kjedelengde (MCT) for lett absorpsjon³

Fiberfri



Survimed OPD DRINK

Tilgjengelig i 200 ml EasyBottle



Gjennomsnittlig næringsinnhold

	100 ml	200 ml
Energi	kcal (kJ)	100 (420)
Fett	g	2,8
hvorav mettede fettsyrer	g	1,46
hvorav triglyserider av middels kjedelengde (MCT)	g	1,33
hvorav enumettede fettsyrer	g	0,79
hvorav flerumettede fettsyrer	g	0,55
hvorav linolsyre	g	0,42
hvorav α -linolensyre	g	0,12
Karbohydrater	g	14,1
hvorav sukkerarter	g	5,0
hvorav laktose	g	$\leq 0,1$
Fiber	g	0,1
Protein	g	4,65
hvorav hydrolysert myse	g	4,65
Salt (Na x 2,5)	g	0,2
Vann	ml	85
Osmolaritet	mosmol/l	410
Osmolalitet	mosmol/kg H ₂ O	480
Mineraler og sporelementer		
Natrium	mg	80
Kalium	mg	200
Klor	mg	83
Kalsium	mg	65
Magnesium	mg	25
Fosfor	mg	48
Jern	mg	1,3
Sink	mg	1,2
Kobber	μ g	133
Mangan	mg	0,27
Jod	μ g	13,3
Fluor	mg	0,13
Krom	μ g	6,7
Molybden	μ g	10
Selen	μ g	6,7
Vitaminer og andre substanser ^		
Vitamin A	μ g RE ^o	92
hvorav β -karoten	μ g RE ^o	22
Vitamin D ₃	μ g	1,0
Vitamin E	mg α -TE ^{oo}	1,3
Vitamin K ₁	μ g	6,7
Vitamin B ₁	mg	0,13
Vitamin B ₂	mg	0,17
Niacin	mg/mgNE ^{ooo}	1,0/2,02
Vitamin B ₆	mg	0,16
Vitamin B ₁₂	μ g	0,27
Pantotensyre	mg	0,47
Biotin	μ g	5,0
Folsyre	μ g	26,7
Vitamin C	mg	8,0
Kolin [^]	mg	36,7

Energiprosentfordeling (E%)

Fett	Karbohydrater	Fiber	Protein
25 E%	56,4 E%	0 E%	18,6 E%

^o RE=retinolekvivalenter, ^{oo} α -TE=alfatokoferolekvivalenter, ^{ooo} NE=niacinekvivalenter

Forskrivningsinformasjon

Næringsmiddel til spesielle medisinske formål:

Ernæringsmessig komplett 1 kcal/ml mysepeptidbasert næringsdrikk. Fiberfri. Med triglyserider av middels kjedelengde (MCT). Laktoseredusert. Glutenfri. Til ernæringsbehandling av pasienter med eller i risiko for sykdomsrelatert underernæring, spesielt ved malabsorpsjon.

Dosering:

Skal vurderes ut i fra pasientens behov av relevant helsepersonell. Anbefaling som supplerende ernæring er 2-3 flasker per dag (400 - 600 kcal) eller som fullverdig ernæring 7-8 flasker per dag (1400 - 1600 kcal).

Viktig informasjon:

Skal anvendes under medisinsk kontroll. Egnert som eneste næringskilde. Ikke egnet til barn < 3 år. Anvendes med forsiktighet til barn < 6 år. Ikke egnet til pasienter med galaktosemi. Tilstrekkelig væskeinntak må sikres.

Lagring og håndtering:

Oppbevares ved romtemperatur. Åpnet flaske kan oppbevares inntil 24 timer i kjøleskap. Drikkes langsomt! Serveres avkjølt. Pakket i beskyttende atmosfære.

Kontraindikasjoner:

Skal ikke benyttes dersom enteral ernæring er kontraindisert, som ved akutt gastrointestinal blødning, ileus og sjokk. Ikke egnet for pasienter med medfødt manglende evne til å metabolisere noen av næringsstoffene i Survimed OPD DRINK. Benyttes med forsiktighet til pasienter med alvorlige former for organsvikt, som ved lever- eller nyresvikt.

Flerkulturell egnethet:

Survimed OPD DRINK er halal- og kosherertifisert. Sertifikat kan fremvises på forespørsel.

Ingredienser

Vann, maltodekstrin, myseproteinhydrolysat, sukrose, vegetabiliske oljer (rapsolje, saflorolje), triglyserider av middels kjedelengde (MCT), smakstilsetninger, kaliumhydrogenfosfat, kalsiumsitrat, natriumklorid, stabilisatorer (E 460, E 466), kolinklorid, vit. C, magnesiumoksid, kaliumklorid, emulgator (E 472c), sinkulfat, jernsulfat, niacin, vit. E, manganklorid, pantotensyre, kobbersulfat, natriumfluorid, vit. B₁, vit. B₂, vit. B₆, β -karoten, vit. A, folsyre, kromklorid, natriummolybdat, natriumselenitt, vit. K₁, biotin, kaliumjodid, vit. D₃, vit. B₁₂.

Kjente FODMAPs per 100 ml

Laktose: $\leq 0,1$ g

Smaker

Vanilje

- Alexander DD, Bylsma LC, Elkayam L, et al. Nutritional and health benefits of semi-elemental diets: A comprehensive summary of the literature. *World J Gastrointest Pharmacol Ther.* 2016;7(2):306-319.
- Hegazi RA, Wischmeyer PE. Clinical review: optimizing enteral nutrition for critically ill patients – a simple data-driven formula. *Crit Care.* 2011;15(6):234.
- Babayan VK. Medium chain triglycerides and structured lipids. *Lipids.* 1987;22(6):417-420.



**FRESENIUS
KABI**

caring for life

Fresenius Kabi Norge AS
Postboks 4646 Nydalen, 0405 Oslo
Telefon 22 58 80 00
markedsavdelingen@fresenius-kabi.com
www.fresenius-kabi.com/no