

# Survimed® OPD DRINK

Suplemento nutricional oral completo, 1 kcal/ml, à base de péptidos provenientes de proteínas de soro do leite hidrolisadas, isento de fibra, com TCM. Clinicamente isento de lactose, isento de glúten.

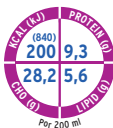
## Indicações clínicas:

Para a gestão nutricional de doentes com ou em risco de malnutrição associada à doença, em particular com malabsorção.

## Modo de utilização:

Deve ser determinado pelo profissional de saúde de acordo com as necessidades do doente.

- Como suplemento:  
2-3 frascos/dia (400-600 kcal).
- Como fonte alimentar única:  
7-8 frascos/dia (1400-1600 kcal).



## Notas importantes:

Deve ser consumido sob supervisão médica. Adequado como fonte alimentar única. Não adequado a crianças < 3 anos. Usar com precaução em crianças < 6 anos. Não adequado a doentes com galactosemia. Assegurar o aporte adequado de fluidos. Conservar à temperatura ambiente. Os frascos abertos podem ser conservados no frigorífico até 24 horas. Agitar bem antes de consumir. Beber lentamente.

## Fontes de Macronutrientes:

Proteínas: soro do leite hidrolisadas;  
Hidratos de carbono: maltodextrina, sacarose;  
Lípidos: óleos vegetais, TCM.

## Alergénios:

Proteínas de soro do leite hidrolisadas.

## Apresentação

EasyBottle 200 ml

## Sabores e CNP:

Baunilha: 7375386

## Declaração nutricional

	Un.	por 100 ml	por 200 ml
<b>Valor energético</b>			
		kJ	420
		kcal	100
<b>Lípidos</b>		g	2,8
Dos quais saturados		g	1,46
Dos quais TCM		g	1,33
Dos quais monoinsaturados		g	0,79
Dos quais polinsaturados		g	0,55
<b>Hidratos de carbono</b>		g	14,1
Dos quais açúcares		g	5,0
Dos quais lactose		g	≤ 0,1
<b>Fibra</b>		g	< 0,1
<b>Proteínas</b>		g	4,65
<b>Sal (Na x 2,5)</b>		g	0,20
<b>Água</b>		ml	85
<b>Osmolaridade</b>		mosmol/l	410
<b>Osmolalidade</b>		mosmol/kg H <sub>2</sub> O	480

## Minerais e oligoelementos

Sódio	mg / mmol	80 / 3,5	160 / 7
Potássio	mg / mmol	200 / 5,1	400 / 10,2
Cloreto	mg / mmol	83 / 2,3	166 / 4,6
Cálcio	mg / mmol	65 / 1,6	130 / 3,2
Magnésio	mg / mmol	25 / 1,0	50 / 2,0
Fósforo	mg / mmol	48 / 1,5	96 / 3
Ferro	mg	1,3	2,6
Zinco	mg	1,2	2,4
Cobre	µg	133	266
Manganês	mg	0,27	0,54
Iodo	µg	13,3	26,6
Flúor	mg	0,13	0,26
Crómio	µg	6,7	13,4
Molibdénio	µg	10	20
Selénio	µg	6,7	13,4

## Vitaminas

Vitamina A	µg RE	92	184
Da qual β-Caroteno	µg RE	22	44
Vitamina D <sub>3</sub>	µg	1,0	2,0
Vitamina E	mg α-TE	1,3	2,6
Vitamina K <sub>1</sub>	µg	6,7	13,4
Vitamina B <sub>1</sub>	mg	0,13	0,26
Vitamina B <sub>2</sub>	mg	0,17	0,34
Niacina	mg / mg NE	1,00 / 2,02	2,0 / 4,04
Vitamina B <sub>6</sub>	mg	0,16	0,32
Vitamina B <sub>12</sub>	µg	0,27	0,54
Ácido pantoténico	mg	0,47	0,94
Biotina	µg	5,0	10,0
Ácido fólico	µg	26,7	53,4
Vitamina C	mg	8,0	16,0
Colina	mg	36,7	73,4

## Distribuição calórica (Energia %)

Lípidos 25%, Hidratos de carbono 56,4%, Fibra 0%, Proteínas 18,6%