



**FRESENIUS
KABI**

caring for life



Fresubin® PROTEIN ENERGY Drink Cappuccino

Energi och protein med många valmöjligheter

Proteinrikt kosttillskott med 1,5 kcal/ml för kostbehandling av patienter med eller med risk för undernäring, särskilt de med högt energi- och proteinbehov.



Högt proteininnehåll (27 energi% = 20 g/flaska) bidrar till kliniska, funktionella och nutritionsmässiga fördelar.¹

Innehåller 20 g protein vilket är den minsta effektiva dosen för att stimulera muskelproteinsyntesen och bibehålla muskelmassan.²

Med flera olika smaker för bättre compliance.³

* = med alla relevanta makro- och mikronutrientier

Denna information är avsedd för hälso- och sjukvårdspersonal.

Fresubin® PROTEIN ENERGY Drink Cappuccino

Fresubin PROTEIN ENERGY Drink finns i 200 ml EasyBottle i totalt fem olika smaker: Cappuccino, Choklad, Smultron, Tropiska frukter och Vanilj.



Näringsdeklaration

Innehåll		per 100 ml	flaska = 200 ml
Smak Cappuccino			
Energivärde	kJ (kcal)	629 (150)	1258 (300)
Fett	g	6,7	13,4
varav mättat fett	g	0,6	1,2
varav enkelomättat fett	g	5,0	10,0
varav fleromättat fett	g	1,1	2,2
Kolhydrater	g	12,4	24,8
varav socker	g	6,7	13,4
varav laktos	g	≤ 0,6	≤ 1,2
Fiber	g	0	0
Protein	g	10	20
varav mjölkprotein	%	100	100
varav kasein/vassle	%	82/18	82/18
Salt	g	0,12	0,24
Vitaminer			
Vitamin A	µg RE°	213	426
av vilka β-karoten	µg RE°	63	126
Vitamin D	µg	2,5	5
Vitamin E	mg α-TE ^{oo}	3,8	7,6
Vitamin K	µg	21	42
Vitamin C	mg	19	38
Tiamin	mg	0,30	0,6
Riboflavin	mg	0,45	0,9
Niacin	mg/mg NE ^{ooo}	1,5/3,7	3/7,4
Vitamin B ₆	mg	0,46	0,92
Folsyra	µg	69	138
Vitamin B ₁₂	µg	1,0	2
Biotin	µg	9,4	18,8
Pantotensyra	mg	1,5	3
Mineraler och spårelement			
Natrium	mg	49	98
Kalium	mg	130	260
Klorid	mg	55,0	110
Kalcium	mg	205	410
Fosfor	mg	120	240
Magnesium	mg	26,0	52
Järn	mg	2,5	5
Zink	mg	2,0	4
Koppar	mg	0,38	0,76
Mangan	mg	0,50	1
Fluor	mg	0,25	0,5
Selen	µg	14	28
Krom	µg	13	26
Molybden	µg	19	38
Jod	µg	37,5	75
Osmolaritet	mosmol/l	435	
Osmolalitet	mosmol/H ₂ O	570	
Energifördelning (E %)			
Fett 40 E %, kolhydrater 33 E %, fiber 0 E %, protein 27 E %			
°retinolekvivalenter (RE), °°tokoferolekvivalenter (α-TE), °°°niacinekvivalenter (NE)			
Fettkälla: rapsolja, solrosolja			
Proteinkälla: mjölkprotein			
Kolhydratkälla: maltodextrin, socker			
Omega-3/omega-6 ratio: 1:4,5			
Vattenmängd per 100 ml: 76 ml			

Produktinformation

Livsmedel för speciella medicinska ändamål.

För kostbehandling av patienter med eller med risk för undernäring, särskilt de med ökat energi- och proteinbehov. Näringsmässigt komplett kosttillsägg med högt energi- (1,5 kcal/ml) och proteininnehåll. Låglaktos. Glutenfri.

Dosering:

Som kosttillsägg rekommenderas 2-3 flaskor/dag eller som enda näringskälla 4-5 flaskor/dag eller enligt inrådan från sjukvårdspersonal.

Viktigt:

Används under medicinsk övervakning. Lämplig som enda näringskälla. Vid användning som enda näringskälla, säkerställ tillräckligt elektrolyttintag. Ej lämplig för barn under 3 år. Använd med försiktighet till barn under 6 år. Inte lämplig för patienter med galaktosemi.

Förvaringsanvisning:

Förvaras i rumstemperatur. Öppnad flaska kan förvaras i kylskåp och användas inom 24 timmar. Serveras bäst kyld. Skaka väl innan användning. Förpackad i en skyddande atmosfär.

Ingredienser

Ingredienser Fresubin PROTEIN ENERGY Drink, smak Cappuccino:

Vatten, mjölkprotein, vegetabiliska oljor (solrosolja, rapsolja), maltodextrin, socker, arom (med mjölk), kaliumcitrat, karamelliserat socker, natriumklorid, natriumcitrat, emulgeringsmedel (sojalecitin), vitamin C, magnesiumoxid, järndifosfat, magnesiumcitrat, zinksulfat, pantotensyra, manganklorid, niacin, vitamin E, kopparsulfat, riboflavin, vitamin B₆, natriumfluorid, tiamin, β-karoten, vitamin A, färgämne (E 150 d), folsyra, kromklorid, kaliumjodid, natriummolybdat, natriumselenit, vitamin K, biotin, vitamin D, vitamin B₁₂.

Smaker

Cappuccino: finns i förpackning om 4x200 ml EasyBottle, varunummer **844386**, artikelnummer **8137601**.

Minsta beställningsmultipel: 6x4x200 ml.

Minsta beställningsmultipel Apotek: 1x4x200 ml.

1) Cawood AL, Elia M, Stratton RJ. Systematic review and meta-analysis of the effects of high protein oral nutritional supplements. *Ageing Res Rev.* 2012;11(2):278-296.
2) Paddon-Jones D, Rasmussen BB. *Curr Opin Clin Nutr Metab Care.* 2009;12(1):86-90.
3) Hubbard GP, Elia M, Holdaway A, et al. A systematic review of compliance to oral nutritional supplements. *Clin Nutr.* 2012;31(3):293-312.



**FRESENIUS
KABI**

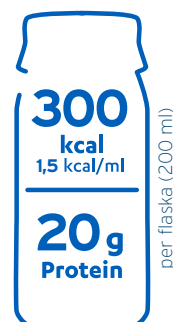
caring for life

Fresenius Kabi AB
www.fresenius-kabi.se

Order
E-post: order.sverige@fresenius-kabi.com
Tel: 020-98 40 20

Produktfrågor
E-post: medinfo.sverige@fresenius-kabi.com
Tel: 020-116 68 44

Övriga frågor
E-post: kundservice@fresenius-kabi.com
Tel: 020-98 40 20



Fresubin® PROTEIN ENERGY Drink Choklad

Energi och protein med många valmöjligheter

Proteinrikt kosttillsägg med 1,5 kcal/ml för kostbehandling av patienter med eller med risk för undernäring, särskilt de med högt energi- och proteinbehov.



Högt proteininnehåll (27 energi% = 20 g/flaska) bidrar till kliniska, funktionella och nutritionsmässiga fördelar.¹

Innehåller 20 g protein vilket är den minsta effektiva dosen för att stimulera muskelproteinsyntesen och bibehålla muskelmassan.²

Med flera olika smaker för bättre compliance.³

* = med alla relevanta makro- och mikronutrientier

Fresubin® PROTEIN ENERGY Drink Choklad

Fresubin PROTEIN ENERGY Drink finns i 200 ml EasyBottle i totalt fem olika smaker: Cappuccino, Choklad, Smultron, Tropiska frukter och Vanilj.



Näringsdeklaration

Innehåll		per 100 ml	flaska = 200 ml
Smak Choklad			
Energivärde			
	kJ	628	1256
	(kcal)	(150)	(300)
Fett	g	6,7	13,4
varav mättat fett	g	0,7	1,4
varav enkelomättat fett	g	4,9	9,8
varav fleromättat fett	g	1,1	2,2
Kolhydrater	g	12,1	24,2
varav socker	g	5,4	10,8
varav laktos	g	≤ 0,6	≤ 1,2
Fiber	g	0,5	1
Protein	g	10	20
varav mjölkprotein	%	100	100
varav kasein/vassle	%	82/18	82/18
Salt	g	0,13	0,26
Vitaminer			
Vitamin A	µg RE°	213	426
av vilka β-karoten	µg RE°	63	126
Vitamin D	µg	2,5	5
Vitamin E	mg α-TE ^{oo}	3,8	7,6
Vitamin K	µg	21	42
Vitamin C	mg	19	38
Tiamin	mg	0,30	0,6
Riboflavin	mg	0,45	0,9
Niacin	mg/mg NE ^{ooo}	1,5/3,7	3/7,4
Vitamin B ₆	mg	0,46	0,92
Folsyra	µg	69	138
Vitamin B ₁₂	µg	1,0	2
Biotin	µg	9,4	18,8
Pantotensyra	mg	1,5	3
Mineraler och spårelement			
Natrium	mg	50	100
Kalium	mg	140	280
Klorid	mg	50	100
Kalcium	mg	195	390
Fosfor	mg	120	240
Magnesium	mg	18,0	36
Järn	mg	2,5	5
Zink	mg	2,0	4
Koppar	mg	0,38	0,76
Mangan	mg	0,50	1
Fluor	mg	0,25	0,5
Selen	µg	14	28
Krom	µg	13	26
Molybden	µg	19	38
Jod	µg	37,5	75
Osmolaritet	mosmol/l	410	
Osmolalitet	mosmol/H ₂ O	540	
Energifördelning (E %)			
Fett 40 E %, kolhydrater 32,3 E %, fiber 0,7 E %, protein 27 E %			
°retinolekvivalenter (RE), °°tokoferolekvivalenter (α-TE), °°°niacinekvivalenter (NE)			
Fettkälla: rapsolja, solrosolja			
Proteinkälla: mjölkprotein			
Kolhydratkälla: glukossirap, socker			
Kostfiberkälla: kakao			
Omega-3/omega-6 ratio: 1:4,5			
Vattenmängd per 100 ml: 76 ml			

Produktinformation

Livsmedel för speciella medicinska ändamål.

För kostbehandling av patienter med eller med risk för undernäring, särskilt de med ökat energi- och proteinbehov. Näringsmässigt komplett kosttillsägg med högt energi- (1,5 kcal/ml) och proteininnehåll. Låglaktos. Glutenfri.

Dosering:

Som kosttillsägg rekommenderas 2-3 flaskor/dag eller som enda näringskälla 4-5 flaskor/dag eller enligt inrådan från sjukvårdspersonal.

Viktigt:

Används under medicinsk övervakning. Lämplig som enda näringskälla. Vid användning som enda näringskälla, säkerställ tillräckligt elektrolyttintag. Ej lämplig för barn under 3 år. Använd med försiktighet till barn under 6 år. Inte lämplig för patienter med galaktosemi.

Förvaringsanvisning:

Förvaras i rumstemperatur. Öppnad flaska kan förvaras i kylskåp och användas inom 24 timmar. Serveras bäst kyld. Skaka väl innan användning. Förpackad i en skyddande atmosfär.

Ingredienser

Ingredienser Fresubin PROTEIN ENERGY Drink, smak Choklad:

Vatten, glukossirap, vegetabiliska oljor (solrosolja, rapsolja), kalciumkaseinat (från mjölk), mjölkprotein, socker, fettreducerat kakaopulver, vassleprotein (från mjölk), arom, emulgeringsmedel (E 471, sojalecitin), kaliumcitrat, natriumklorid, vitamin C, stabiliseringsmedel (E 460, E 466, E 407), surhetsreglerande medel (E 524), kaliumklorid, magnesiumcitrat, järndifosfat, zinksulfat, pantotensyra, niacin, manganklorid, vitamin E, kopparsulfat, riboflavin, vitamin B₆, natriumfluorid, tiamin, β-karoten, vitamin A, folsyra, kaliumjodid, natriummolybdat, natriumselenit, vitamin K, kromklorid, biotin, vitamin D, vitamin B₁₂.

Smaker

Choklad: finns i förpackning om 4x200 ml EasyBottle, varunummer **844388**, artikelnummer **8138601**.

Minsta beställningsmultipel: 6x4x200 ml.
Minsta beställningsmultipel Apotek: 1x4x200 ml.

1) Cawood AL, Elia M, Stratton RJ. Systematic review and meta-analysis of the effects of high protein oral nutritional supplements. *Ageing Res Rev.* 2012;11(2):278-296.
2) Paddon-Jones D, Rasmussen BB. *Curr Opin Clin Nutr Metab Care.* 2009;12(1):86-90.
3) Hubbard GP, Elia M, Holdaway A, et al. A systematic review of compliance to oral nutritional supplements. *Clin Nutr.* 2012;31(3):293-312.



**FRESENIUS
KABI**

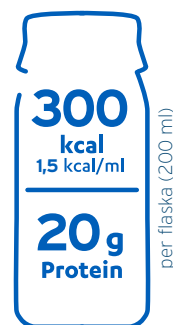
caring for life

Fresenius Kabi AB
www.fresenius-kabi.se

Order
E-post: order.sverige@fresenius-kabi.com
Tel: 020-98 40 20

Produktfrågor
E-post: medinfo.sverige@fresenius-kabi.com
Tel: 020-116 68 44

Övriga frågor
E-post: kundservice@fresenius-kabi.com
Tel: 020-98 40 20



Fresubin® PROTEIN ENERGY Drink Smultron

Energi och protein med många valmöjligheter

Proteinrikt kosttillsägg med 1,5 kcal/ml för kostbehandling av patienter med eller med risk för undernäring, särskilt de med högt energi- och proteinbehov.



Högt proteininnehåll (27 energi% = 20 g/flaska) bidrar till kliniska, funktionella och nutritionsmässiga fördelar.¹

Innehåller 20 g protein vilket är den minsta effektiva dosen för att stimulera muskelproteinsyntesen och bibehålla muskelmassan.²

Med flera olika smaker för bättre compliance.³

* = med alla relevanta makro- och mikronutrierter

Fresubin® PROTEIN ENERGY Drink Smultron

Fresubin PROTEIN ENERGY Drink finns i 200 ml EasyBottle i totalt fem olika smaker: Cappuccino, Choklad, Smultron, Tropiska frukter och Vanilj.



Näringsdeklaration

Innehåll		per 100 ml	flaska = 200 ml
Smak Smultron			
Energivärde			
	kJ	629	1258
	(kcal)	(150)	(300)
Fett	g	6,7	13,4
varav mättat fett	g	0,6	1,2
varav enkelomättat fett	g	5,0	10,0
varav fleromättat fett	g	1,1	2,2
Kolhydrater	g	12,4	24,8
varav socker	g	6,7	13,4
varav laktos	g	≤ 0,6	≤ 1,2
Fiber	g	0	0
Protein	g	10	20
varav mjölkprotein	%	100	100
varav kasein/vassle	%	82/18	82/18
Salt	g	0,12	0,24
Vitaminer			
Vitamin A	µg RE°	213	426
av vilka β-karoten	µg RE°	63	126
Vitamin D	µg	2,5	5
Vitamin E	mg α-TE ^{oo}	3,8	7,6
Vitamin K	µg	21	42
Vitamin C	mg	19	38
Tiamin	mg	0,30	0,6
Riboflavin	mg	0,45	0,9
Niacin	mg/mg NE ^{ooo}	1,5/3,7	3/7,4
Vitamin B ₆	mg	0,46	0,92
Folsyra	µg	69	138
Vitamin B ₁₂	µg	1,0	2
Biotin	µg	9,4	18,8
Pantotensyra	mg	1,5	3
Mineraler och spårelement			
Natrium	mg	49	98
Kalium	mg	130	260
Klorid	mg	55,0	110
Kalcium	mg	205	410
Fosfor	mg	120	240
Magnesium	mg	26,0	52
Järn	mg	2,5	5
Zink	mg	2,0	4
Koppar	mg	0,38	0,76
Mangan	mg	0,50	1
Fluor	mg	0,25	0,5
Selen	µg	14	28
Krom	µg	13	26
Molybden	µg	19	38
Jod	µg	37,5	75
Osmolaritet	mosmol/l	435	
Osmolalitet	mosmol/H ₂ O	570	
Energifördelning (E %)			
Fett 40 E %, kolhydrater 33 E %, fiber 0 E %, protein 27 E %			
°retinolekvivalenter (RE), °°tokoferolekvivalenter (α-TE), °°°niacinekvivalenter (NE)			
Fettkälla: rapsolja, solrosolja			
Proteinkälla: mjölkprotein			
Kolhydratkälla: maltodextrin, socker			
Omega-3/omega-6 ratio: 1:4,5			
Vattenmängd per 100 ml: 76 ml			

Produktinformation

Livsmedel för speciella medicinska ändamål.

För kostbehandling av patienter med eller med risk för undernäring, särskilt de med ökat energi- och proteinbehov. Näringsmässigt komplett kosttillsägg med högt energi- (1,5 kcal/ml) och proteininnehåll. Låglaktos. Glutenfri.

Dosering:

Som kosttillsägg rekommenderas 2-3 flaskor/dag eller som enda näringskälla 4-5 flaskor/dag eller enligt inrådan från sjukvårdspersonal.

Viktigt:

Används under medicinsk övervakning. Lämplig som enda näringskälla. Vid användning som enda näringskälla, säkerställ tillräckligt elektrolyttag. Ej lämplig för barn under 3 år. Använd med försiktighet till barn under 6 år. Inte lämplig för patienter med galaktosemi.

Förvaringsanvisning:

Förvaras i rumstemperatur. Öppnad flaska kan förvaras i kylskåp och användas inom 24 timmar. Serveras bäst kyld. Skaka väl innan användning. Förpackad i en skyddande atmosfär.

Ingredienser

Ingredienser Fresubin PROTEIN ENERGY Drink, smak Smultron:

Vatten, mjölkprotein, vegetabiliska oljor (solrosolja, rapsolja), maltodextrin, socker, aromer, kaliumcitrat, rödbetspulver, natriumklorid, natriumcitrat, emulgeringsmedel (sojalecitin), vitamin C, magnesiumoxid, järndifosfat, magnesiumcitrat, zinksulfat, pantotensyra, manganklorid, niacin, vitamin E, kopparsulfat, riboflavin, vitamin B₆, natriumfluorid, tiamin, β-karoten, vitamin A, folsyra, kromklorid, kaliumjodid, natriummolybdat, natriumselenit, vitamin K, biotin, vitamin D, vitamin B₁₂.

Smaker

Smultron: finns i förpackning om 4x200 ml EasyBottle, varunummer **844385**, artikelnummer **8141601**.

Minsta beställningsmultipel: 6x4x200 ml.
Minsta beställningsmultipel Apotek: 1x4x200 ml.

1) Cawood AL, Elia M, Stratton RJ. Systematic review and meta-analysis of the effects of high protein oral nutritional supplements. *Ageing Res Rev.* 2012;11(2):278-296.
2) Paddon-Jones D, Rasmussen BB. *Curr Opin Clin Nutr Metab Care.* 2009;12(1):86-90.
3) Hubbard GP, Elia M, Holdaway A, et al. A systematic review of compliance to oral nutritional supplements. *Clin Nutr.* 2012;31(3):293-312.



**FRESENIUS
KABI**

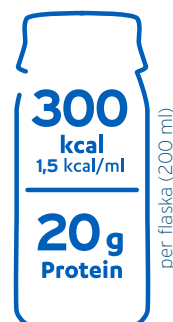
caring for life

Fresenius Kabi AB
www.fresenius-kabi.se

Order
E-post: order.sverige@fresenius-kabi.com
Tel: 020-98 40 20

Produktfrågor
E-post: medinfo.sverige@fresenius-kabi.com
Tel: 020-116 68 44

Övriga frågor
E-post: kundservice@fresenius-kabi.com
Tel: 020-98 40 20



Fresubin® PROTEIN ENERGY Drink Tropiska frukter

Energi och protein med många valmöjligheter

Proteinrikt kosttillskott med 1,5 kcal/ml för kostbehandling av patienter med eller med risk för undernäring, särskilt de med högt energi- och proteinbehov.



Högt proteininnehåll (27 energi% = 20 g/flaska) bidrar till kliniska, funktionella och nutritionsmässiga fördelar.¹

Innehåller 20 g protein vilket är den minsta effektiva dosen för att stimulera muskelproteinsyntesen och bibehålla muskelmassan.²

Med flera olika smaker för bättre compliance.³

* = med alla relevanta makro- och mikronutrientier

Fresubin® PROTEIN ENERGY Drink Tropiska frukter



Fresubin PROTEIN ENERGY Drink finns i 200 ml EasyBottle i totalt fem olika smaker: Cappuccino, Choklad, Smultron, Tropiska frukter och Vanilj.

Näringsdeklaration

Innehåll		per 100 ml	flaska = 200 ml
Smak Tropiska frukter			
Energivärde	kJ (kcal)	629 (150)	1258 (300)
Fett	g	6,7	13,4
varav mättat fett	g	0,6	1,2
varav enkelomättat fett	g	5,0	10,0
varav fleromättat fett	g	1,1	2,2
Kolhydrater	g	12,4	24,8
varav socker	g	7,2	14,4
varav laktos	g	≤ 0,6	≤ 1,2
Fiber	g	0	0
Protein	g	10	20
varav mjölkprotein	%	100	100
varav kasein/vassle	%	82/18	82/18
Salt	g	0,12	0,24
Vitaminer			
Vitamin A	µg RE°	213	426
av vilka β-karoten	µg RE°	63	126
Vitamin D	µg	2,5	5
Vitamin E	mg α-TE ^{oo}	3,8	7,6
Vitamin K	µg	21	42
Vitamin C	mg	19	38
Tiamin	mg	0,30	0,6
Riboflavin	mg	0,45	0,9
Niacin	mg/mg NE ^{ooo}	1,5/3,7	3/7,4
Vitamin B ₆	mg	0,46	0,92
Folsyra	µg	69	138
Vitamin B ₁₂	µg	1,0	2
Biotin	µg	9,4	18,8
Pantotensyra	mg	1,5	3
Mineraler och spårelement			
Natrium	mg	49	98
Kalium	mg	130	260
Klorid	mg	55,0	110
Kalcium	mg	205	410
Fosfor	mg	120	240
Magnesium	mg	26,0	52
Järn	mg	2,5	5
Zink	mg	2,0	4
Koppar	mg	0,38	0,76
Mangan	mg	0,50	1
Fluor	mg	0,25	0,5
Selen	µg	14	28
Krom	µg	13	26
Molybden	µg	19	38
Jod	µg	37,5	75
Osmolaritet	mosmol/l	435	
Osmolalitet	mosmol/H ₂ O	570	
Energifördelning (E %)			
Fett 40 E %, kolhydrater 33 E %, fiber 0 E %, protein 27 E %			
°retinolekvivalenter (RE), °°tokoferolekvivalenter (α-TE), °°°niacinekvivalenter (NE)			
Fettkälla: rapsolja, solrosolja			
Proteinkälla: mjölkprotein			
Kolhydratkälla: maltodextrin, socker			
Omega-3/omega-6 ratio: 1:4,5			
Vattenmängd per 100 ml: 76 ml			

Produktinformation

Livsmedel för speciella medicinska ändamål.

För kostbehandling av patienter med eller med risk för undernäring, särskilt de med ökat energi- och proteinbehov. Näringsmässigt komplett kosttillsägg med högt energi- (1,5 kcal/ml) och proteininnehåll. Låglaktos. Glutenfri.

Dosering:

Som kosttillsägg rekommenderas 2-3 flaskor/dag eller som enda näringskälla 4-5 flaskor/dag eller enligt inrådan från sjukvårdspersonal.

Viktigt:

Används under medicinsk övervakning. Lämplig som enda näringskälla. Vid användning som enda näringskälla, säkerställ tillräckligt elektrolyttag. Ej lämplig för barn under 3 år. Använd med försiktighet till barn under 6 år. Inte lämplig för patienter med galaktosemi.

Förvaringsanvisning:

Förvaras i rumstemperatur. Öppnad flaska kan förvaras i kylskåp och användas inom 24 timmar. Serveras bäst kyld. Skaka väl innan användning. Förpackad i en skyddande atmosfär.

Ingredienser

Ingredienser Fresubin PROTEIN ENERGY Drink, smak Tropiska frukter:

Vatten, mjölkprotein, vegetabiliska oljor (solrosolja, rapsolja), socker, maltodextrin, kaliumcitrat, arom, natriumklorid, natriumcitrat, emulgeringsmedel (sojalecicin), vitamin C, magnesiumoxid, järndifosfat, magnesiumcitrat, zinksulfat, pantotensyra, manganoklorid, niacin, vitamin E, kopparsulfat, riboflavin, vitamin B₆, natriumfluorid, tiamin, β-karoten, vitamin A, folsyra, kromklorid, kaliumjodid, natriummolybdat, natriumselenit, vitamin K, biotin, vitamin D, vitamin B₁₂.

Smaker

Tropiska frukter: finns i förpackning om 4x200 ml EasyBottle, varunummer **844387**, artikelnummer **8139601**.

Minsta beställningsmultipel: 6x4x200 ml.

Minsta beställningsmultipel Apotek: 1x4x200 ml.

1) Cawood AL, Elia M, Stratton RJ. Systematic review and meta-analysis of the effects of high protein oral nutritional supplements. *Ageing Res Rev.* 2012;11(2):278-296.
2) Paddon-Jones D, Rasmussen BB. *Curr Opin Clin Nutr Metab Care.* 2009;12(1):86-90.
3) Hubbard GP, Elia M, Holdaway A, et al. A systematic review of compliance to oral nutritional supplements. *Clin Nutr.* 2012;31(3):293-312.



**FRESENIUS
KABI**

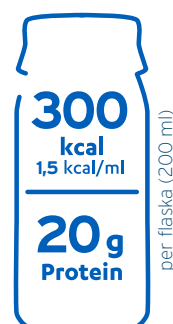
caring for life

Fresenius Kabi AB
www.fresenius-kabi.se

Order
E-post: order.sverige@fresenius-kabi.com
Tel: 020-98 40 20

Produktfrågor
E-post: medinfo.sverige@fresenius-kabi.com
Tel: 020-116 68 44

Övriga frågor
E-post: kundservice@fresenius-kabi.com
Tel: 020-98 40 20



Fresubin® PROTEIN ENERGY Drink Vanilj

Energi och protein med många valmöjligheter

Proteinrikt kosttillsägg med 1,5 kcal/ml för kostbehandling av patienter med eller med risk för undernäring, särskilt de med högt energi- och proteinbehov.



Högt proteininnehåll (27 energi% = 20 g/flaska) bidrar till kliniska, funktionella och nutritionsmässiga fördelar.¹

Innehåller 20 g protein vilket är den minsta effektiva dosen för att stimulera muskelproteinsyntesen och bibehålla muskelmassan.²

Med flera olika smaker för bättre compliance.³

* = med alla relevanta makro- och mikronutrientier

Fresubin® PROTEIN ENERGY Drink Vanilj

Fresubin PROTEIN ENERGY Drink finns i 200 ml EasyBottle i totalt fem olika smaker: Cappuccino, Choklad, Smultron, Tropiska frukter och Vanilj.



Näringsdeklaration

Innehåll		per 100 ml	flaska = 200 ml
Smak Vanilj			
Energivärde			
	kJ	629	1258
	(kcal)	(150)	(300)
Fett	g	6,7	13,4
varav mättat fett	g	0,6	1,2
varav enkelomättat fett	g	5,0	10,0
varav fleromättat fett	g	1,1	2,2
Kolhydrater	g	12,4	24,8
varav socker	g	7,4	14,8
varav laktos	g	≤ 0,6	≤ 1,2
Fiber	g	0	0
Protein	g	10	20
varav mjölkprotein	%	100	100
varav kasein/vassle	%	82/18	82/18
Salt	g	0,12	0,24
Vitaminer			
Vitamin A	µg RE°	213	426
av vilka β-karoten	µg RE°	63	126
Vitamin D	µg	2,5	5
Vitamin E	mg α-TE ^{oo}	3,8	7,6
Vitamin K	µg	21	42
Vitamin C	mg	19	38
Tiamin	mg	0,30	0,6
Riboflavin	mg	0,45	0,9
Niacin	mg/mg NE ^{ooo}	1,5/3,7	3/7,4
Vitamin B ₆	mg	0,46	0,92
Folsyra	µg	69	138
Vitamin B ₁₂	µg	1,0	2
Biotin	µg	9,4	18,8
Pantotensyra	mg	1,5	3
Mineraler och spårelement			
Natrium	mg	49	98
Kalium	mg	130	260
Klorid	mg	55,0	110
Kalcium	mg	205	410
Fosfor	mg	120	240
Magnesium	mg	26,0	52
Järn	mg	2,5	5
Zink	mg	2,0	4
Koppar	mg	0,38	0,76
Mangan	mg	0,50	1
Fluor	mg	0,25	0,5
Selen	µg	14	28
Krom	µg	13	26
Molybden	µg	19	38
Jod	µg	37,5	75
Osmolaritet	mosmol/l	435	
Osmolalitet	mosmol/H ₂ O	570	
Energifördelning (E %)			
Fett 40 E %, kolhydrater 33 E %, fiber 0 E %, protein 27 E %			
°retinolekvivalenter (RE), °°tokoferolekvivalenter (α-TE), °°°niacinekvivalenter (NE)			
Fettkälla: rapsolja, solrosolja			
Proteinkälla: mjölkprotein			
Kolhydratkälla: maltodextrin, socker			
Omega-3/omega-6 ratio: 1:4,5			
Vattenmängd per 100 ml: 76 ml			

Produktinformation

Livsmedel för speciella medicinska ändamål.

För kostbehandling av patienter med eller med risk för undernäring, särskilt de med ökat energi- och proteinbehov. Näringsmässigt komplett kosttillsägg med högt energi- (1,5 kcal/ml) och proteininnehåll. Låglaktos. Glutenfri.

Dosering:

Som kosttillsägg rekommenderas 2-3 flaskor/dag eller som enda näringskälla 4-5 flaskor/dag eller enligt inrådan från sjukvårdspersonal.

Viktigt:

Används under medicinsk övervakning. Lämplig som enda näringskälla. Vid användning som enda näringskälla, säkerställ tillräckligt elektrolyttintag. Ej lämplig för barn under 3 år. Använd med försiktighet till barn under 6 år. Inte lämplig för patienter med galaktosemi.

Förvaringsanvisning:

Förvaras i rumstemperatur. Öppnad flaska kan förvaras i kylskåp och användas inom 24 timmar. Serveras bäst kyld. Skaka väl innan användning. Förpackad i en skyddande atmosfär.

Ingredienser

Ingredienser Fresubin PROTEIN ENERGY Drink, smak Vanilj:

Vatten, mjölkprotein, socker, vegetabiliska oljor (solrosolja, rapsolja), maltodextrin, kaliumcitrat, arom, natriumklorid, natriumcitrat, emulgeringsmedel (sojalecitin), vitamin C, magnesiumoxid, järndifosfat, magnesiumcitrat, zinksulfat, pantotensyra, manganklorid, niacin, vitamin E, kopparsulfat, riboflavin, vitamin B₆, natriumfluorid, tiamin, β-karoten, vitamin A, folsyra, kromklorid, kaliumjodid, natriummolybdat, natriumselenit, vitamin K, biotin, vitamin D, vitamin B₁₂.

Smaker

Vanilj: finns i förpackning om 4x200 ml EasyBottle, varunummer **844384**, artikelnummer **8140601**.

Minsta beställningsmultipel: 6x4x200 ml.
Minsta beställningsmultipel Apotek: 1x4x200 ml.

1) Cawood AL, Elia M, Stratton RJ. Systematic review and meta-analysis of the effects of high protein oral nutritional supplements. *Ageing Res Rev.* 2012;11(2):278-296.
2) Paddon-Jones D, Rasmussen BB. *Curr Opin Clin Nutr Metab Care.* 2009;12(1):86-90.
3) Hubbard GP, Elia M, Holdaway A, et al. A systematic review of compliance to oral nutritional supplements. *Clin Nutr.* 2012;31(3):293-312.



**FRESENIUS
KABI**

caring for life

Fresenius Kabi AB
www.fresenius-kabi.se

Order
E-post: order.sverige@fresenius-kabi.com
Tel: 020-98 40 20

Produktfrågor
E-post: medinfo.sverige@fresenius-kabi.com
Tel: 020-116 68 44

Övriga frågor
E-post: kundservice@fresenius-kabi.com
Tel: 020-98 40 20